

NOTRE DAME

LA COLLEZIONE AFFRONTA IL TEMA RIGUARDANTE LA VERGINE MARIA, ATTRAVERSO L'ESPRESSIONE DELL'OPERA DELL'UOMO, NELLE SUE VARIE RAFFIGURAZIONI, SIA PITTORICHE, SCULTOREE E DI MANUFATTI SACRI E CARI ALLA CULTURA POPOLARE, COSI' COME I VARI APPELLATIVI USATI PER INDICARE LA VERGINE MARIA NELLE VARIE PARTI DEL MONDO. IN SINTESI, LA COLLEZIONE ESPOSTA IN CARTOLINE MAXIMUM, SI DIVIDE IN OTTO PARTI, IN CUI LA VERGINE MARIA E' SEMPRE SOGGETTO PRIMARIO.

LA COLLECTION AFFRONT LE THÈME CONCERNANT LA SAINTE VIERGE À TRAVERS LES EXPRESSIONS DE L'OUVRE DE L'HOMME, DANS SES DIFFÉRENTES FIGURES, SOIT PICTURALES, SCULPTURELLE SOUS PRODUITS MANUFACTURÉS, SACRÉS ET CHER À LA CULTURE POPULAIRE, AINSI QUE LES DIFFÉRENTS APPELLATIF HABITUELS POUR INDIQUER LA VIERGE MARIE DANS LES DIFFÉRENTS PARTIES DU MONDE. IN SYNTHÈSE, LA COLLECTION EXPOSÉE EN CARTES MAXIMUM EST DIVISÉE EN HUIT PARTIES, DANS LES QUELLES LA VIERGE MARIE EST TOUJOURS LE SUJET PRINCIPAL.

PIANO DELLA COLLEZIONE

1 PRESENTAZIONE	FOGLI	1
2 LA MADONNA NELL'ANNUNCIAZIONE	"	4
3 LA MADONNA NELLA NATIVITA'	"	7
4 LA MADONNA CON IL BAMBINO	"	15
5 LA MADONNA NELLA SACRA FAMIGLIA	"	5
6 MARIA NELLA CULTURA POPOLARE	"	24
7 LA PIETA'	"	3
8 MORTE ED ASSUNZIONE DI MARIA	"	1
TOTALE NUMERO DEI FOGLI ESPOSTI	"	60



L'ANNUNZIATA- Dipinto, opera di Antonello da Messina - 1430 - 1479 - Galleria nazionale della Sicilia, Palermo.

EMISSIONE- 15/02/1979, Italia.
OBLITERAZIONE- Messina - Primo giorno
 3 Concordanze
 Ediz- Publifoto, Palermo.



L'ANNUNCIAZIONE -Icona del 1774 (dettaglio)
 Museo Benaki di Atene.

EMISSIONE- 1984 Grecia.
OBLITERAZIONE- Atene 06/12/1984
 Ediz- Eika.

2 LA MADONNA NELL'ANNUNZIAZIONE



L'ANNUNZIATA- Tavola laterale destra del polittico, attribuito alla bottega Riminense dei Coda. Valdragone di San Marino, Chiesa dei servi di Maria.

EMISSIONE- 17/11/1989-
Repubblica di San Marino.
OBLITERAZIONE- Rep. di San Marino
Primo giorno.
Edizione - Frati Servi di Maria, Valdragone.

LA VERGINE MARIA- Opera di Leonardo da Vinci-
1452-1519- Galleria degli Uffizi.

EMISSIONE- 1980,
OBLITERAZIONE- Indecifrabile 10/10:1980.
Ediz-Frati Servi di Maria, Valdragone.





L'ANNUNCIAZIONE- Dipinto, opera di Martin Schönerer. Museo Unterlinden. Colmar.

EMISSIONE- 23/12/1974 Republique du Daomey.
OBLITERAZIONE- Cotonou – Primo giorno.
Ediz- Braun.

L'ANNUNCIAZIONE- Icona del XIV^o Secolo- Museo Nazionale di Ohrid- Jugoslavia.

EMISSIONE- 1968. Jugoslavia.
OBLITERAZIONE- Belgrado 20/04/1968.
Ediz- Intraducibile.





L'ANNUNCIAZIONE- Dipinto, opera di Vander Stock- Museo di Digione. Francia.

EMISSIONE- 20/12/1969 **Republique du Dahomey.**
OBLITERAZIONE- Cotonou – Primo giorno
 Ediz- Abbaye d'Encalcat. Tarn.

L'ANNUNCIAZIONE- Dipinto, opera di Grunewald Matthias - 1475 - 1528 - F.A.A. Ackermanns Kunstverlag di Monaco. Germania.

EMISSIONE- 11/12/1967 **Republique du Dahomey.**
OBLITERAZIONE- Cotonou – Primo giorno
 Ediz- Ackermann- Germania.



NATIVITA'- Dipinto, di Albrecht Durer-1471-1528-
Museo storico di Monaco di Baviera- Germania.

EMISSIONE- 1978 Niue.
OBLITERAZIONE- Alofi 27/10/1978.
Ediz- Akermann.



Geburt Christi

L'ADORAZIONE DEI PASTORI- Dipinto, di El
Greco - 1451 - 1614 - Museo del Prado. Madrid.

EMISSIONE- 1975 Antigua.
OBLITERAZIONE- St. Johns 30/06/1976
Ediz- Abbaye d'Encalcat. Tarn.

3 LA MADONNA NELLA NATIVITA'

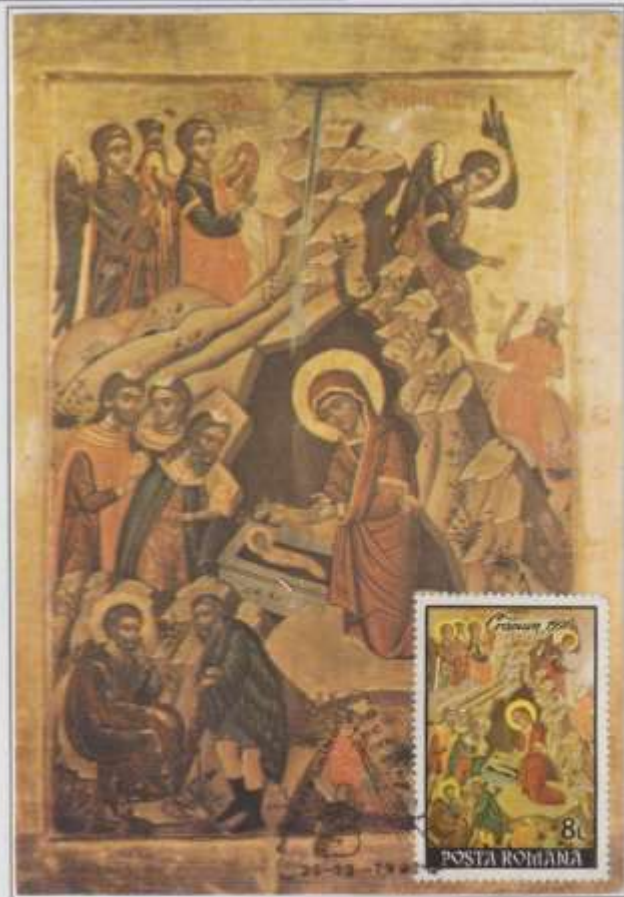


LA NATIVITA'- Basso-
rilievo dei Maestri Cam-
pionesi del Sec. XIV. Gal-
leria Civica. Campione
d'Italia.

EMISSIONE-
12/11/1988 Italia
OBLIT-Campione
d'Italia.
Primo giorno
3 Concordanze
Ediz- AIM.

L'ADORAZIONE DEI MAGI- Icona del 1680 -
Museo Nazionale d'Arte di Bucarest.

EMISSIONE- 26/12/1991 Romania.
OBLITERAZIONE- Bucarest - **Primo giorno**
Ediz- Edita dal museo Naz- d'Arte di Bucarest





L'ADORAZIONE DEI PASTORI- Incisione di Gian Giacomo Caraglio-Parma - 1498-1570-

EMIS- 13/12/1977 Italia.
OBLIT- Cerqueto
 26/12/1979.
3 Concordanze-
Ediz- Missionari OSM.
 Milano.

NATIVITA'- Dipinto, opera di Gherardo delle Notti-1590-1656- Galleria degli Uffizi, Firenze.

EMIS- 06/12/1960
 Città del Vaticano.
OBLIT- Città del Vaticano
 06/04/1962-
Ediz- HOSCH. Milano.





L'ADORAZIONE DEI MAGI- Dipinto, opera del Giorgione (Giorgio da Castelfranco) 1478-1510- National Gallery.

EMIS- 08/11/1978 Italia.
OBLIT- Castelfranco
Primo giorno-
Ediz- Trustees.GB.

L'ADORAZIONE DEI MAGI- Dipinto, opera di Vincenzo Catena - 1470-1531- National Gallery.

EMIS- 1968 Grenada-
OBLIT- Grenada
 14/15/1969.
Ediz- Trustees.GB.



NATIVITA'- Statua, opera di Pedro de mena 1628-1688- Museo Nazionale delle Arti decorative. Madrid.

EMISSIONE - 06/12/1962 Spagna.
OBLITERAZIONE - Madrid
 Primo giorno
 Ediz - Baloron- Madrid.



NATIVITA'- Statua di un particolare di un Presepe di scuola Portoghese del XVIII° Sec- esposto al Museo Nazionale di Arte Antica a Lisbona.

EMISSIONE - 16/12/1981 Portogallo.
OBLITERAZIONE - Lisbona
 Primo giorno
 Ediz-A.M.P.



ADORAZIONE DEI MAGI- Dipinto, opera di Poussion Nicholas -1594 – 1665 – National Gallery.

EMISSIONE- 1967 Nuova Zelanda.
OBLITERAZIONE- Wanganui 22/01/1975
 Ediz- Stone & Sons (GB)

ADORAZIONE DEI MAGI- Affresco d'inizio XV^o Sec- Scuola Marchigiana. Pinacoteca Museo San Francesco. Repubblica di San Marino.

EMISSIONE- 06/12/1979 Repubblica di S. Marino.
OBLITERAZIONE - RSM
 Primo giorno
 Ediz- Pax et Bonus. Italia.



NATIVITA'- Scultura, opera di Pedro Duque Cornejo Museo Nazionale delle Arti decorative Madrid.

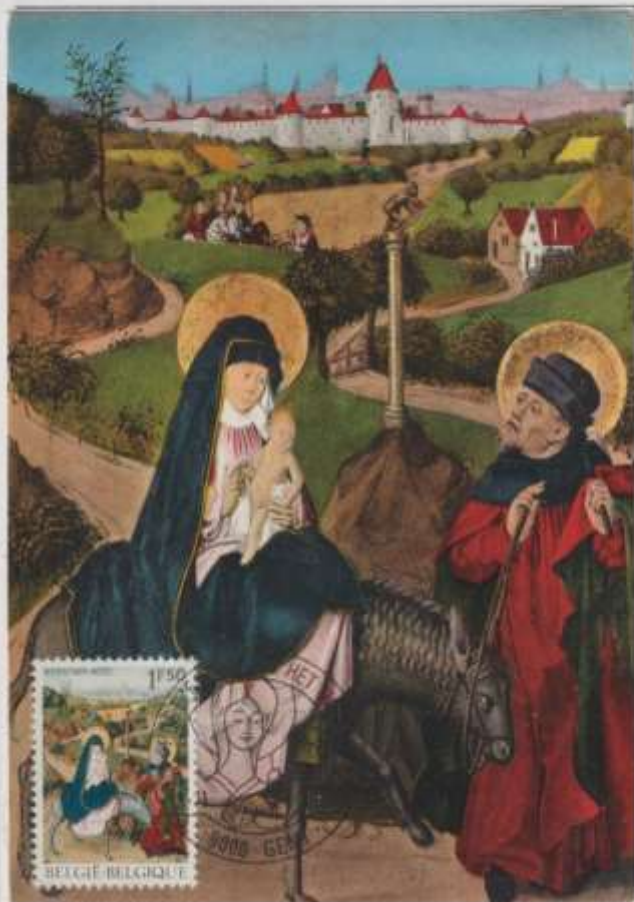
EMIS-15/12/1966
Spagna.
OBLIT- Madrid.
Primo giorno
Ediz- Jovi. Madrid.



NATIVITA'- Dipinto attribuito ai discepoli della bottega Riminense dei Coda 1540- Chiesa dei Servi di Maria. Valdragone di San Marino.

EMIS - 17/11/1989
Repub. di San Marino.
OBLIT-Rep di S.Marino
Primo giorno
Ediz-Fratelli Servi di Maria.

4 LA MADONNA CON IL BAMBINO



LA FUGA IN EGITTO- Dipinto del XV^o Sec. opera di ignoto, trovasi presso la Biblioteca dell'Università di Liegi. - Belgio.

EMISSIONE- 15/11/1971 Belgio.
OBLITERAZIONE- Gent
Primo giorno
Ediz-Abbaye d'Encalcat. (F)

Stralcio del bassorilievo marmoreo, riprodotto la Madonna con il Bambino che ricopre la Santa casa di Loreto. Opera di Nicolò Tribolo-Firenze 1485-1550-

EMISSIONE - 25/03/1995 Città del Vaticano.
OBLITERAZIONE - Città del Vaticano
Primo giorno
Ediz- Santa Casa di Loreto.



MADONNA CON IL BAMBINO GESU'- Dipinto di
Batolomé Esteban Murillo - 1618 - 1682 - Rijkmumu-
seum di Amsterdam.

EMISSIONE- 18/10/1967 Gran Bretagna
OBLITERAZIONE- London 20/11/1967
Ediz- Mercurios. Olanda



LA VERGINE CHE ADORA IL BAMBINO- Opera
del Correggio - 1494 - 1534 - Galleria degli Uffizi. Fi-
renze.

EMISSIONE- 20/12/1982 Wallis et Futuna
OBLITERAZIONE- Sigave
Primo giorno
Ediz- Beatrice D'Este. Firenze.

LA MADONNA CON IL BAMBINO- Due dipinti di Giovanni Bellini - 1459-1516- la CM. posta a sinistra - si trova presso il Museo dell'Accademia Carrara di Bergamo e quella posta a destra, presso la National Gallery.



EMISSIONE- 1975 Dominica.
OBLITERAZIONE- Roseau 28/12/1975
 Ediz- A.Martello, Italia.



EMISSIONE- 1971 Samoa Isisifo
OBLITERAZIONE- Western Samoa 07/12/1977
 Ediz- Chancery Stationery (GB)



LA VERGINE CON IL FIGLIO- Dipinto di B.E. Murillo 16616 - 1682 - (Particolare) Galleria Pitti, Firenze.

EMISSIONE- 1973 San Christopher Nevis.
OBLITERAZIONE- Benenierre 26/08/1979
 Ediz- ?

MADONNA CON IL BAMBINO- Dipinto di Memling Hans - Solingestadt 1435-Bruges 1494. Statliche Museen di Berlino.

EMISSIONE- 1976 Costa Rica.
OBLITERAZIONE- San José 18/06/1979
 Ediz- ?



MARIA CON IL BAMBINO- Dipinto di Albrecht Durer 1471-1528- Museo di Arte Storica di Vienna.

EMISSIONE- 05/05/1936 Austria
OBLITERAZIONE- Vinedigger 18/04/1943
Ediz- Brukman. Vienna.



EMISSIONE- 14/08/1954 Saar
OBLITERAZIONE- Saarbruchen 31/08/1954
Ediz- A. 3135.



LA VERGINE E IL BAMBINO- Dipinto, opera dei maestri detti " DELLA LEGGENDA DI MARIA MADALENA " XV° Sec.-Museo de Louvre-Parigi.

EMISSIONE- 01/07/1967 Alto Volta.
OBLITERAZIONE- Ouagadougou
Primo giorno
 Ediz- Abbaye d'Encalcat. (F)

MADONNA CON IL BAMBINO- Dipinto di E. Murillo - 1616-1682- Galleria Pitti. Firenze.



EMISSIONE- 24/12/1974 Niger.
OBLITERAZIONE- Niame
Primo giorno
 Ediz-Abbaye d'Encalcat. (F)

MADONNA COL BAMBINO- Dipinto di Filippo Lippi- Firenze 1406 - Spoleto 1479 - Palazzo Medici Riccardi, Firenze

EMISSIONE- 1975 Eire
OBLITERAZIONE- Baile Atha Cliath 3/04/1978
 Ediz- Giusti- Firenze.



LA MADONNA DEL PANIERE- Opera del Correggio (Antonio Allegri) 1514-1534- National Gallery, Londra.

EMISSIONE- 1990 Aitutaki
OBLITERAZIONE- Aitutaki 27/06/1991
 Ediz- Alabaster Pssmore, Londra.



CM. Riproducente il medesimo dipinto della CM. sopra esposta.

ATTENZIONE- Il francobollo apposto sulla CM. a fianco, è stato stampato in negativo e quindi la Madonna risulta rivolta dalla parte sbagliata rispetto al dipinto originale, così come il nome del pittore "IL CORREGGIO" invece di "BELLINI".

ATENCION- El sello sobre la CM. à derecha a sido estampado en negativo y entonces la Virgen es vuelta à la parte errada respecto al cuadro original. Y tambien el nombre del pintor " EL CORREGGIO " no es correcto: justo es " BELLINI "

EMISSIONE- 1984 PA. Costa D'Avorio
OBLITERAZIONE- Abiosan 12/01/1985
 Ediz- Abbaye d'Encalcat. (F)

LIONELLO D'ESTE IN ADORAZIONE DELLA MADONNA CON IL BAMBINO-

Dipinto di Jacopo Bellini - 1400 - 1470 - Museo de Louvre. Parigi.

EMISSIONE-15/12/1976 Cameroun
OBLITERAZIONE- Yaounde - Primo giorno
 Ediz- Abbaye d'Encalcat. (F)



LA MADONNA CON IL BAMBINO- Dipinto di Gerard David - 1770 - 1837 - Particolare dell'opera (La fuga in Egitto) Museo del Prado. Madrid.

EMISSIONE- 1977 Nuove Ebridi.
OBLITERAZIONE- Portvila 20/12/1977.
Ediz- Abbaye d'Encalcat.



LA MADONNA E IL BAMBINO- Dipinto di Albrecht Durer 1471 - 1528 - National Gallery. Londra.

EMISSIONE- 1975 Grenada
OBLITERAZIONE- Grenada 04/01/1978.
Ediz- Posta Card. USA.



LA MADONNA DI FONTENAY- Statua posta all'interno dell'Abbazia di Fontenay. Sec. XIII. Francia.

EMISSIONE- 04/06/1977 Francia
OBLITERAZIONE- Marmagne – Primo giorno
 Ediz- PL. Lefevre.

LA MADONNA E IL BAMBINO CON LA MELA-
 Dipinto di Lucas Cranach - 1472 - 1553 - Germania.

EMISSIONE- 10/11/1983 URSS
OBLITERAZIONE- Mosca – Primo giorno
 Ediz- ?



LA MADONNA COL BAMBINO- Dipinto di
Vittorio Crivelli - 1481 - 1502 - Pinacoteca di Brera,
Milano.

EMISSIONE- 1976 Repubblica del Burundi.
OBLITERAZIONE- Bujumbura 28/11/1979.
Ediz- Zanchetti, Italia.



LA MADONNA COL BAMBINO- Il dipinto è opera
di Vittorio Crivelli - 1481 - 1502 - Museo Fitzwilliam di
Cambridge.



EMISSIONE- 1972 Malawi
OBLITERAZIONE- Biantyre 15/11/1974
Ediz- Broters Norman, (GB)

MADONNA TEMPI- Dipinto di Raffaello Sanzio -
1483 - 1520 -

EMISSIONE- 1977 Nuove Ebridi
OBLITERAZIONE- Port Villa 20/12/1977
Ediz- Buch.



MARIA VENERA IL BAMBINO- Dipinto di Filippo
Lippi 1406 - 1469 - Wilhelm Bode Museum, Berlino.

EMISSIONE- 1975 Dominica
OBLITERAZIONE- Roseau 23/07/1976
Ediz- Starnberg- Monaco.



LA VERGINE MARIA IN PREGHIERA- Opera in terracotta di Luca della Robbia - 13399 - 1482 - Istituto d'Arte di Detroit.

EMISSIONE- 21/05/1982 Città del Vaticano
OBLITERAZIONE- Città del Vaticano
Primo giorno - 3 Concordanze
 Ediz- Uned.

MADONNA CON IL BAMBINO- Ceramica di Luca della Robbia - 1399 - 1482 - Sala delle udienze, appartamento Pontificio. Città del Vaticano

EMISSIONE- 30/10/1985 USA
OBLITERAZIONE- Detroit - **Primo giorno**
 Ediz- Institute of cart. Detroit.





MADONNA CON IL BAMBINO—Opera di Sandro Botticelli (alias Alessandro Filipppepi) Firenze 1445 - 1510) Liechtenstein Gemaldegalerie.

EMISSIONE-27/03/1952 Liechtenstein
OBLITERAZIONE—Vaduz. 27/03/1952
 Primo Giorno
 Edizione—Baron Falz.

MADONNA CON IL BAMBINO GESU'.
 Immagine incisa su legno—
 Andrea Mantegna (1431)
 Riferimento sul Libro della Maxima-
 mafilia Francese al n° 419.

EMIS- 20 Gennaio 1939 Francia
OBLIT- St. Marie et Sioche
 20/01/1939 P.J.
 Primo giorno
 Edizione-Anonima



Andrea Mantegna (1431) — La Vierge et l'Enfant Jésus la gravure sur bois 5

LA VERGINE CON IL BAMBINO- Dipinto opera di Alonso Cano - 1601 - 1667 - Museo del Prado, Madrid.

EMISSIONE- 24/03/1969 Spagna
OBLITERAZIONE- Granada - Primo giorno
Ediz- Industrie Grafiche Spagnole.



LA VERGINE E IL BAMBINO- Dipinto di Gerard David - 1450 - 1523 - Kunstmuseum, Berlino.

EMISSIONE- 13/03/1989 Belgio
OBLITERAZIONE- Brugge - Primo giorno
Ediz- Offentliche Kunstsamm lung, Basel.



5 LA MADONNA NELLA SACRA FAMIGLIA

LA SACRA
FAMIGLIA- Dipinto di
Tiziano Vecellio -
1480 - 1576 - National
Gallery, Londra.

EMIS- 1963 New
Zeland
OBLIT- Wellington
31/07/1964
Ediz- Waterlow.



LA SACRA FAMIGLIA-
Dipinto del Giorgione -
1478 - 1510 - Collezione
Samuel H. Krees. National
Gallery, Londra.

EMIS- 1977 EIRE
OBLIT- Baile Atna Cianth
13/04/1978
Ediz- ?

LA SACRA FAMIGLIA- Dipinto, opera di Pasquale Celommi - 1851 - 1928 - Chiesa di Santa Maria Assunta. Roseto degli Abruzzi.

EMISSIONE- 20/10/1988 Italia
OBLITERAZIONE- Roseto degli Abruzzi
Primo giorno
 Ediz- Circolo Filatelico Rosetano.



LA SACRA FAMIGLIA- Dipinto, opera di B.E. Murillo 1617 - 1682 - National Gallery. Londra.

EMISSIONE- 1968 Montserrat
OBLITERAZIONE- Montserrat 07/07/1968
 Ediz- Henry Stone. Bambury.



LA SACRA FAMIGLIA- Dipinto di Alonso Cano -
1601 - 1667 - Museo del Prado. Madrid.

EMISSIONE- 24/03/1969 Spagna
OBLITERAZIONE- Granada - Primo giorno
Ediz- Industria grafica spagnola.



LA SACRA FAMIGLIA- Scultura, opera di Alonso
Berruguete - 1489 - 1561 - Spagna. Museo del Prado.
Madrid.

EMISSIONE- 02/12/1963 Spagna
OBLITERAZIONE- Madrid - Primo giorno
Ediz- Industrie grafiche spagnole.



LA SACRA FAMIGLIA- Dipinto, opera di Juan de Juanes - 1520 - 1579 - Museo del Prado, Madrid.

EMISSIONE- 28/09/1979 Spagna
OBLITERAZIONE- Madrid - Primo giorno
 Ediz-- Industrie grafiche spagnole.



LA SACRA FAMIGLIA- Dipinto, opera di Michelangelo Buonarroti - 1475 - 1564 - Galleria degli Uffizi, Firenze.



EMISSIONE- 03/12/1975 Rep. di San Marino
OBLITERAZIONE- Rep. di San Marino
 Primo giorno
 Ediz- Beatrice d'Este, Firenze.

MADONNA DEGLI ALBERELLI- Dipinto, opera di Giovanni Bellini - 1430 - 1516 - Galleria dell'Accademia. Venezia.

EMISSIONE- 1971 Barbuda
OBLITERAZIONE- Barbuda 15/01/1972
 Ediz- CM. Marzori. Schio, Italia.



LA VERGINE E IL BOSCO DI ROSE- Dipinto di Martin Schongauer -1445 - 1491 - Collegiale di San Martin Colmar.

EMISSIONE- 23/12/1974 Daomey
OBLITERAZIONE- Cotonou - Primo giorno
 Ediz- Braun.



LA MADONNA DI LOURDES- Statua della Madonna. Lourdes (F) città con 17.850 abitanti, situata in Francia ai piedi dei monti Pirenei. La città è meta di pellegrinaggi sin dal 1858, quando una quattordicenne di nome Bernadette Soubirous, ebbe diverse apparizioni della Madonna. Nel luogo fu eretto un maestoso Santuario.

EMISSIONE- 21/02/1958 Città del Vaticano
OBLITERAZIONE- Città del Vaticano 27/07/1958
 Ediz- RLS.Milano.

LA MADONNA DI LOURDES NELLA SUA NICCHIA NELLA ROCCIA.

EMISSIONE - 15/05/1958
 Princ. di Monaco.
OBLIT-Monte Carlo 4/06/1958
 Ediz- N.D.



6 MARIA NELLA CULTURA POPOLARE

NOSSA SENHORA DA PENHA- Dipinto su pannello, opera dei Discepoli del pittore Frei Pedro Paalacios, risalente all'anno 1570. Trovasi nell'omonimo Convento, Estado do Espirito Santo, Brasile.

EMISSIONE- 1969 Brasile
OBLITERAZIONE- ? 21/12/1970
3 Concordanze
Ediz- Paraná Cart.



NOSTRA S.RA. DE LOS REYES- Statua posta in una nicchia, nella omonima Cattedrale in Madrid.



EMISSIONE - 24/12/1954 Spagna
OBLITERAZIONE- Madrid – Primo giorno
3 Concordanze
Ediz- (D)



A fianco CM. raffigurante la statua della Madonna di Fatima (P), dentro la nicchia originale posta nella Basilica.

EMISSIONE - 13/05/1968 Portogallo
OBLITERAZIONE - Fatima - Primo giorno
 Ediz - C.C. Porto.

LA MADONNA DI FATIMA- Statua: Fatima (Cova da Iria) 3200 abitanti, città nota a tutto il Mondo per la apparizione della Madonna, verificatasi il giorno 13 di ogni mese, tra il Maggio 1917 e l'Ottobre 1925; fu eretta una Basilica a Lei intitolata. Il Santuario è meta del pellegrinaggio di milioni di persone ogni anno.

EMISSIONE - 13/10/1967 Città del Vaticano.
OBLIT - Città del Vaticano 14/05/1968
 Ediz - C.C. Porto.





NOSSA APARECIDA- Statua posta nella sua nicchia. Patrona del Brasile, veneratissima, apparsa nel 1904. Trovasi nella città di San Paolo (Brasile), nella Chiesa a Lei dedicata.

EMISSIONE- 1954 Brasile
OBLITERAZIONE- N.S. Aparecida 17/01/1960
 Ediz- CIA. San Paolo.

MARIA SANTISSIMA DE LA ESPERANZA-
 Statua, si trova nella Cattedrale di Malaga.

EMISSIONE- 16/06/1988 Spagna
OBLITERAZIONE- Malaga - Primo giorno
 Ediz- Escudo d'Oro. Malaga.



LA MADONNA DEL ROSARIO- Dipinto, opera di B.E. Murillo (alias Bartolomé Estèban) 1617 - 1682 - Museo Goya di Castres.

EMISSIONE- 15/06/1988 Gabon
OBLITERAZIONE- Libreville – Primo giorno
 Ediz- Théojac. Limoges.



LA VERGINE E IL BAMBINO, SAN GIOVANNI BATTISTA E L'ANGELO- Dipinto, opera di Paolo Morando - 1486 - 1522 - National Gallery. Londra.

EMISSIONE - 26/10/1970 Christmas Islands
OBLIT- Christmas Islands - Primo giorno
 Ediz- Trustees. (GB)





MADONNA E I SANTI LIBRALE E FRANCESCO- Dipinto, opera di Giorgio Barbarella (detto il Giorgione) 1478 - 1510 - Duomo di Castelfranco Veneto.

EMISSIONE- 08/11/1978 Italia
OBLITERAZIONE- Castelfranco V. - Primo giorno
 Ediz- Grafiche Trevisan.Castelfranco.

MADONNA DI CA PESARO- Dipinto, opera di Tiziano Vecellio. Pieve di Cadore 1477 - 1576 -Chiesa di Santa Maria Gloriosa dei Frati. Venezia.

EMISSIONE- 15/12/1976 Repub. di San Marino
OBLIT- Repub. di San Marino Primo giorno
 Ediz- ARDO.



NUESTRA SENORA DEL PILAR- Statua di anonimo. Veneratissima dalla Popolazione. E' sita nella Cattedrale di Saragozza a Lei dedicata (1681) Aragona- Spagna.

EMISSIONE- 18/07/1954 **Spagna**
OBLITERAZIONE- Saragozza 02/03/1956
Ediz- D.



VIRGIN ASSUNCIONES BENEFICA DE ORFANATO- Statua, opera di anonimo. Sita nella Cattedrale di Saragozza. Aragona. Spagna.



EMISSIONE- 12/10/1938 **Spagna**
 (Francobollo Telegrafico)
OBLITERAZIONE- Saragozza 22/05/1946
Ediz- D.



LA VERGINE DI ALCAZAR- Statua. Sec. XII.
Patrona della città di Jerez de la Frontera. Spagna.

EMISSIONE- 09/10/1964 Spagna
OBLIT- Jerez de la Frontera - Primo giorno
Ediz- Industrie grafiche Spagnole.

NOSTRA SIGNORA DELLA MERCED- Statua
attribuita a Pedro Moragues, Sec. XIV. Trovasi in
Barcellona nell'omonima Basilica.

EMISSIONE- 24/09/1963 Spagna
OBLITERAZIONE- Barcellona - Primo giorno
Ediz-Valman. Barcellona.



MADONNA IN TRONO CON IL BAMBINO-
Dipinto, opera di Giovanni Bellini -1430 - 1516 -
Galleria dell'Accademia di Venezia.

EMISSIONE- 1975 Grenada
OBLITERAZIONE- Grenada 04/07/1979
Ediz- Marzari. Schio.



LA MADONNA E GLI UCCELLI- Dipinto, opera di
Albrecht Durer 1471 - 1528 - Kunstverlag di Monaco di
Baviera.



EMISSIONE- 1978 Turk Cook Islands
OBLITERAZIONE- Grand Turk 15/05/1989
Ediz- Acherman. Monaco.

NOTRE DAME—CONSOLATRICE—Immagine riguardante il motivo dell'emissione _ **IN FAVORE DELLE VITTIME DI GUERRA** -

EMISSIONE- 12/11/1940 FRANCIA
OBLITERAZIONE- DIJON 25/12/1949
 Ediz- Ilanta



LA MADONNA DI SISPONY- Scultura lignea anonima. Principato di Andorra.

EMISSIONE- 17/12/1975 Gibilterra
OBLITERAZIONE- Gibilterra 07/04/1976
 Ediz- SOHO CARD 492



LA MADONNA DELLA SEGGIOLA- Dipinto, opera di Raffaello Sanzio - 1483 - 1520 - Galleria degli Uffizi, Firenze.

EMISSIONE- 10/11/1983 Italia
OBLITERAZIONE- Firenze 03/01/1984
 Ediz- Roberto Hoesch, Milano.

MADONNA DEI CANDELIERI- Dipinto, opera di Raffaello Sanzio - 1483 - 1520 - Walters Art Gallery, Baltimora USA.

EMISSIONE- 10/11/1983 Italia
OBLITERAZIONE- Urbino 02/02/1984
 Ediz- Favillini, Livorno.





NUESTRA SENORA DE BEGONA- Statua, la quale si trova nella Chiesa a Lei dedicata. La Chiesa è situata nella parte alta della città di Bilbao, per raggiungerla si usa una funicolare di S. Nicolas, che parte dietro la Chiesa.

VARIANTE

EMISSIONE - 18/07/1954 Spagna
OBLITERAZIONE-Bilbao 09/06/1956
 Ediz- D.

IDEM COME SOPRA.

EMISSIONE- 18/07/1954 Spagna
OBLITERAZIONE Madrid 24/12/1954
 3 Concordanze
 Ediz- ?



NOSTRA SIGNORA DI MONTSERRAT

La Santa immagine . Questa statua della Madonna, opera di anonimo del Sec.IX, è posta all'interno dell'omonimo Santuario Benedettino a Montserrat. Il Santuario si trova nella regione Spagnola della Catalogna a 1238 m. di altezza. La Madonna di Montserrat è veneratissima e meta di molti pellegrinaggi.



EMISSIONE- 18/07/1954 Spagna
OBLITERAZIONE- Barcellona 13/07/1956
 Ediz- OSB. Monastero di Montserrat.



EMISSIONE- 11/09/1956 Spagna
OBLITERAZIONE- Barcellona 08/10/1956
 Ediz- Serie II. 430.

LA MADONNA DEL PARTO



IDEM come sopra (particolare del dipinto)

EMISSIONE- 15/05/1992 Città del Vaticano
OBLITERAZIONE-Città del Vaticano – Primo giorno
Ediz- ?

DIPINTO di Piero della Francesca - 1420 - 1492 - Il dipinto si trova nella Cappella del cimitero di Monterchi (AR).

EMISSIONE- 15/05/1992 Città del Vaticano
OBLITERAZIONE-Città del Vaticano – Primo giorno
Ediz- Comune di Sansepolcro.



LA VIRGEN DE AFRICA- Statua posta all'interno della Chiesa di Genta, denominata "NUESTRA SENORA DE AFRICA" opera del XV Secolo

EMISSIONE- 18/07/1954 Spagna
OBLITERAZIONE- Genta 08/03/1956
Ediz- D.



NUESTRA SENORA DE COVADONGA- Statua. Vuole la leggenda, che dei soldati Cristiani inseguiti dai Mori, ne ebbero il sopravvento e attribuirono la vittoria alla protezione della Santa Vergine, cressero quindi un altare in una grotta, l'attuale Santa Cueva poi Cavadominica e oggi Covadonga. Spagna.

EMISSIONE- 18/07/1954 Spagna
OBLITERAZIONE- Ano Mariano 10/12/1954
Ediz- D.



LA MADONNA DEL PAPPAGALLO dipinto
opera del Rubens - 1577 - 1640 - (Dettaglio)
L'opera pittorica si trova presso il Museo delle
Belle Arti di Anversa.

EMISSIONE - 04/09/1976 Belgio
OBLITERAZIONE - Anversa - Primo giorno
Ediz - Les Maximaphiles Belges.



DIPINTO del Rubens co-
me sopra, nel francobollo il
dettaglio è maggiore, nel
supporto il dipinto è per in-
tero.

EMIS - 09/12/1977
Città del Vaticano
OBLIT-Città del Vaticano
Primo giorno
Ediz - Museo di Anversa.



LA MADONNA DELLA BIBBIA- Dipinto di Roger Van der Wayden - 1400 - 1464 - Museo del Prado, Madrid.

EMISSIONE- 15/17/1976 Tchad
OBLITERAZIONE- D'Isdamena 15/12/1976
 Primo giorno
 Ediz- Buch.

LA MADONNA E IL FRINGUELLO D'ORO-
 Dipinto di Giovanni Battista Tiepolo - 1696 -1770 -
 National Gallery of art, Washington

EMISSIONE- 28/10/1982 USA.
OBLITERAZIONE- Washington 28/10/1982
 Primo giorno
 Ediz- Anonima.





LA MADONNA E LA FAMIGLIA DEL BORGOMASTRO MEYER- Opera di Hans Holbein - 1497 - 1543 - Museo storico di Basilea.

EMISSIONE- 1470871954 SAAR
OBLITERAZIONE- Nettlach - Primo giorno
 Ediz- Walter Classen. (CH)

IL SOGNO DI SANTA CATERINA DI ALESSANDRIA- Dipinto, opera di Ludovico Carracci - 1555 - 1619 - National Gallery di Washington.

EMISSIONE- 19/10/1989 USA:
OBLITERAZIONE- Washington - Primo giorno
 Ediz- ?



FIRST DAY OF ISSUE



REGINA DECOR CARMELI- Statua. Si trova all'interno dell'Abbazia di Chevreumont (B) Nella stessa città sorge un Convento di Frati Carmelitani di cui la Vergine è la protettrice.

EMISSIONE- 05/04/1948 Belgio
OBLITERAZIONE- Chevreumont 27/09/1949
 Ediz- Nels. Belgio

VIRGEM DO LIETE- Statua Sec. XV. La Vergine del latte. E' ricordata in particolare nella ricorrenza della "Giornata della mamma" Portogallo.

EMISSIONE - 22/10/1956 Portogallo
OBLITERAZIONE - Dia de Mae. SIR-CTT-
 08/12/1956
 Ediz- Cartolina Postale.





LA MADONNA DI ST. MEMERT-Scultura.
Trittico posto sull'altare della Chiesa di St. Memert
nel Liechtenstein.

EMISSIONE- 16/12/1957 Liechtenstein
OBLITERAZIONE- Vaduz 25/01/1958
Ediz- Peter Ospelt.Liechtenstein.

NUESTRA SENORA DE LOS DESEMPARADOS-
Statua, si trova sul lato nord della cattedrale di Valencia, in
una cappella. La statua risale al 1667 circa, ed è anonima.

EMISSIONE- 18/07/1954 Spagna
OBLITERAZIONE- Valencia 01/03/1956
Ediz- ?



LA MADONNA DELLE ARPIE- Dipinto, opera di
Andrea d'Agnolo, detto del Sarto - Firenze 1489 -
1530 - Galleria degli Uffizi, Firenze.

EMISSIONE- 11/12/1980 Repub. di San Marino
OBLITERAZIONE- Repub. di San Marino
Primo giorno
Ediz- Nova Lux.



MADONNA DI SAN SISTO- Dipinto di Raffaello
Sanzio - 1483 - 1520 - Galleria Nazionale di Dresda.

EMISSIONE-10/11/1983 Italia
OBLITERAZIONE- Urbino - Primo giorno
3 Concordanze
Ediz- Roberto Hoesch, Milano.



LA MADONNA TRA I NON TI SCORDAR DI ME-
Dipinto, opera di P. Paul Rubens - 1577 - 1640 - Museo
Reale delle belle Arti di Bruxelles.

EMISSIONE- 02/12/1961 Belgio
OBLITERAZIONE- Bruxelles - Primo giorno
Ediz- Corten. Belgio.

LA MADONNA DEL CARDELLINO- Dipinto di
Raffaello Sanzio - 1483 - 1520 - Galleria degli Uffizi.
Firenze.

EMISSIONE- 06/04/1970 Italia
OBLITERAZIONE- Urbino 06/07/1970
Ediz- Beatrice d'Este.





LA MADONNA NERA- Opera di ignoto, trovasi nel Santuario di Josna Gora a Czestochowa in Polonia. La Madonna Nera è anche la protettrice della Polonia.

EMISSIONE- 20/12/1956 Città del Vaticano
OBLITERAZIONE- Città del Vaticano 14/12/1959
 Ediz- Beatrice d'Este.

NOTRE DAME, REJOUISSANCE DE L'ENFANT-
 Iconografia di Quilianov 1703. Monastero di Chevetogne Belgio.

EMISSIONE- 21/12/1991 Belgio
OBLITERAZIONE- Chevetogne - Primo giorno
 Ediz- ?



7 LA MADONNA NELLA PIETA'

LA PIETA'

LA PIETA'- Scultura in marmo, di Michelangelo Buonarroti - 1475 - 1564 - E' l'opera migliore dello scultore, invidiata da tutto il Mondo. Città del Vaticano.

EMIS- 17/12/1975 Gibilterra
OBLIT- Gibilterra 06/07/1976
Ediz- MA-PI-R-



Nell'Aprile del 1964, per la prima volta, la statua si muove dalla sua sede, dalla Basilica di San Pietro in Roma, per attraversare l'oceano, infatti è stata esposta alla Fiera Mondiale di New York.



EMISSIONE - 22/12/1951 Argentina
OBLITERAZIONE - Buenos Aires
Primo giorno
Ediz - ?



LA PIETA'- Particolare della scultura in marmo, di Michelangelo Buonarroti - 1475 - 1564 - E' l'opera migliore dello scultore, invidiataci da tutto il Mondo. Città del Vaticano.

EMIS- 22/04/1964
OBLIT- Città del Vaticano 18/05/1965
Ediz- Multigraf.

Altro particolare della Pietà



EMIS- 1978 Barbuda
OBLIT- Gooringion
 02/09/1981
Ediz- MA-PI-R-



LA PIETA' DI VILLE-NEUVE LES AVIGNON.

Dipinto di Enguerrand Quarton (1410) Museo de Louvre. Parigi.

EMISSIONE- 10/12/1988

Francia

OBLIT- Parigi

Primo giorno

3 Concordanze

Ediz- Abbaye d'Encaicat.

LA PIETA'- Dipinto di Rogier Weyden - 1399 - 1464 - National Gallery. Londra.

EMISSIONE- 1978

Cook Islands

OBLIT- Rayoton

07/07/1978

Ediz- ?





LA PIETA'- Dipinto di Dirk Bouts - 1420 - 1475 - Scuola fiamminga, Museo de Louvre, Parigi.

EMISSIONE- 10/07/1967 Haute Volta
OBLITERAZIONE- Dungadougou - Primo giorno
 Ediz- Nomis, Parigi..

LA PIETA'- Dipinto di Louis de Morales - 1520/25 - 1586 - Museo del Prado, Madrid.

EMISSIONE- 24/03/1970 Spagna
OBLITERAZIONE- Madrid - Primo giorno
 Ediz- Industrie grafiche spagnole





**LA VERGINE ASSUNTA IN CIELO IN UN VOLO
DI ANGELI-** Miniatura del breviario di Mattia Corvino.
Biblioteca Apostolica Vaticana.

EMISSIONE- 04/07/1977 Città del Vaticano
OBLIT- Città del Vaticano – Primo giorno
Ediz- Biblioteca Apostolica Vaticana.

DORMITIOS VIRGINIS- Miniatura del Codice
Ottoniano. Biblioteca Apostolica Vaticana. Roma.

EMISSIONE- 04/07/1977 Città del Vaticano
OBLITERAZIONE- Città del Vaticano – Primo giorno
Ediz-Biblioteca Apostolica Vaticana.

