

Dalla Luogotenenza alla Repubblica usi delle cartoline postali per estero

Nel periodo di studio preso in esame, vennero stampate delle cartoline postali per estero, recanti la stampa in doppia lingua; Cartolina Postale "Carte Postale" del valore facciale corrispondente alla tariffa per estero in base al periodo di emissione della stessa.

Le cartoline postali presentate, comunemente chiamate "rosse per estero" sono le seguenti:

Giugno 1945 - Turrita £.3 con Stemma Sabauda

Settembre 1945 - Turrita £.3 con Stemma sabauda soprastampata A.M.G. - V.G.

Ottobre 1945 - Democratica £.3 con Stemma Sabauda

Maggio 1946 - Democratica £.10

Febbraio 1946 - Democratica £.10 soprastampata A.M.G. - V.G.

1947/49 - Democratica Repubblica Italiana £.20 - 20+20 domanda risposta

Novembre 1951 - Quadriga £. 35 - 35+35 domanda risposta

Le cartoline postali comunemente chiamate "lilla per estero" sono le seguenti:

Marzo 1953 - Siracusana £.35 - £.35 risposta

Novembre 1959 - siracusana £.40 - £.40 domanda

Maggio 1954 - Mostra d'Oltremare "Siracusana" £.35

Aprile 1956 - Siracusana £.55

1955 - Siracusana Assicurate di volo £.35-40-55

Piano della collezione

Le cartoline postali vengono esposte in ordine cronologico di emissione, prendendo in esame l'uso primario per l'estero, per poi passare in alcuni casi ai vari usi per l'interno.

Sono presentate inoltre le uniche due cartoline postali soprastampate A.M.G. -V.G e le cartoline postali "Siracusana" Assicurate di Volo, cartoline vendute negli aeroporti e acquistabili nelle macchine distributrici al costo di £.500 (moneta in argento)

Pag.1 – Introduzione e Piano della Collezione

Pag.2/14 – cartoline postali per estero e interno

Pag.15/16 – cartoline postali Assicurate di Volo

Bibliografia:

Interitalia- Laserinvest (Filanci-Sopracordevole-Tagliente)

Filigrano – Unificato (Sintoni)

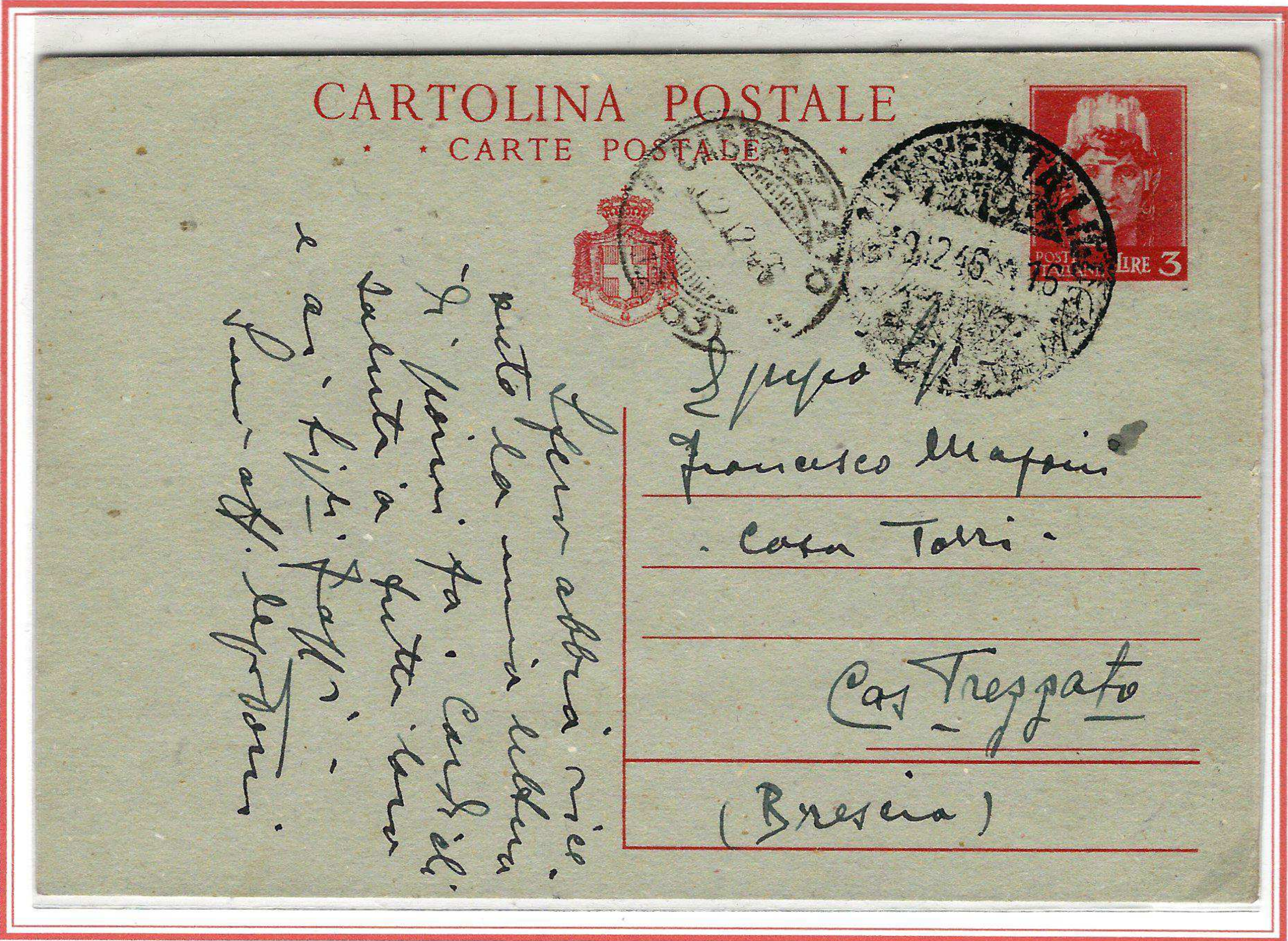
L'intero Postale – UFI

Unificato di Storia Postale (C.I.F.)

TURRITA CON STEMMA £.3



2.1.1946
Cartolina Postale
 per estero da
Genova a Zurigo
 (Svizzera)
 Affrancata £.3



19.12.1946
Cartolina Postale
 per interno
 da San Michele
 a Caspezzato
 Affrancata £.3

TURRITA CON STEMMA £.3



12.10.1948
Cartolina Postale
per interno
Raccomandata
da Lecce a
Campi Salentina
Affrancata £.32

TURRITA CON STEMMA £.3 Soprastampata A.M.G. -V.G.



26.12.1946
Cartolina Postale
per interno
da Trieste
(A.M.G. -V.G.)
a Como
Affrancata £.3

DEMOCRATICA CON STEMMA SABAUDO £.3



16.9.1946
 Cartolina Postale
 per interno
 Espresso
 da Tarcento
 a Venezia
 Affrancata £.14

29.3.1947
 Cartolina Postale
 per interno
 Raccomandata
 Espresso
 da Roma a
 Palermo
 Affrancata £.27



con la massima
 urgenza mi metta
 in condizione di ricevere i moduli
 che mi occorrono per poter
 contrarre il prestito decennale
 sul mio stipendio con evoluta
 Cassa.

Sicura dell'interessamento
 mio e del suo.

Posino Saraceni ved. Fasulo
 Ragioneria Centrale
 Ministero Telecomunicazioni
 Via Mercede n. 9 Roma

Fasulo - Mercede 9 - Roma

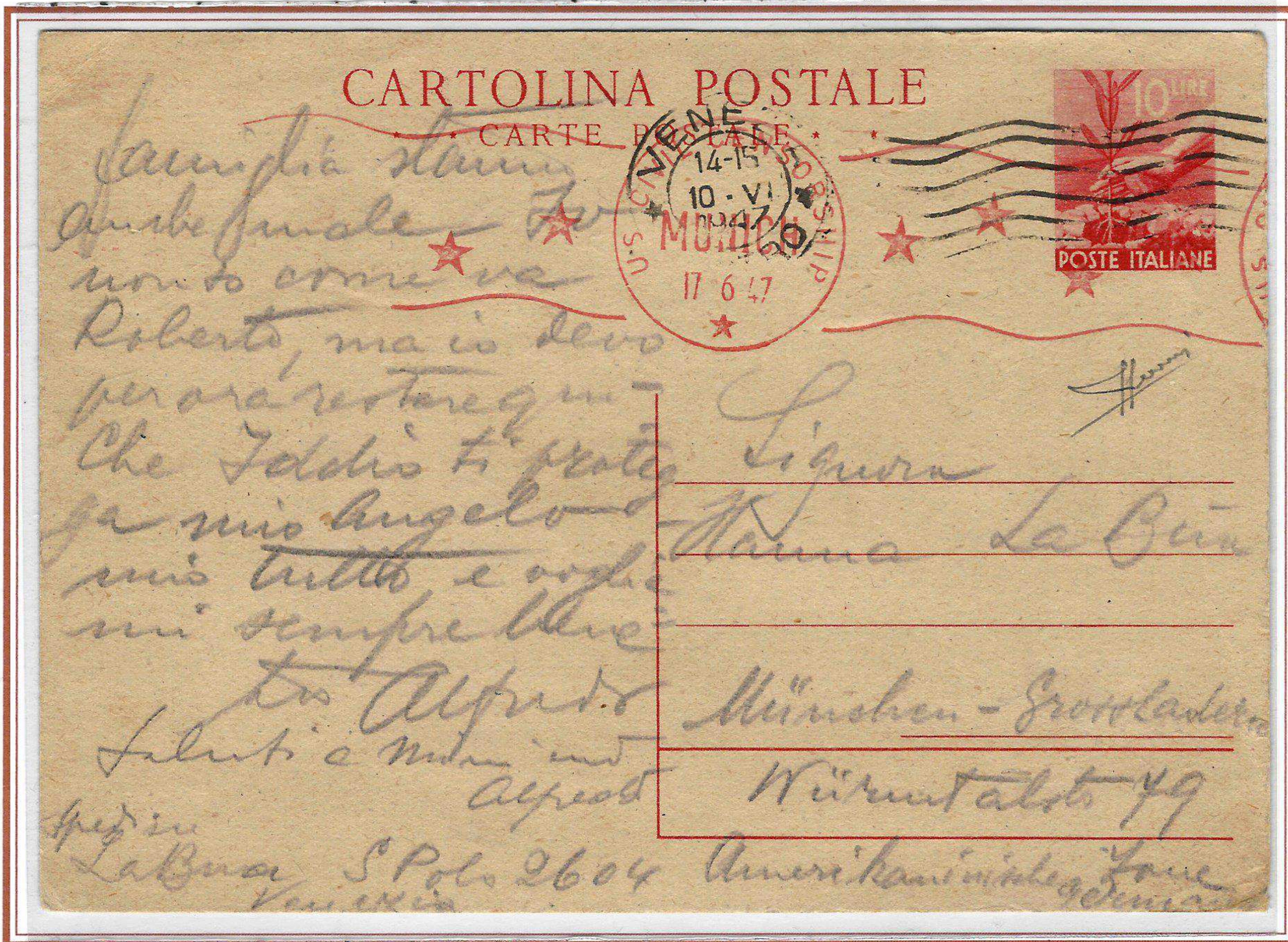
RAC
 ROMA
 (Corrispondenze)
 2639

LIRE 20
 LIRE 4
 LIRE 3
 POSTE ITALIANE

Cassa Centrale di
 P. Sparano S. S.
 Direzione Generale
 Province Siciliane
 Palermo

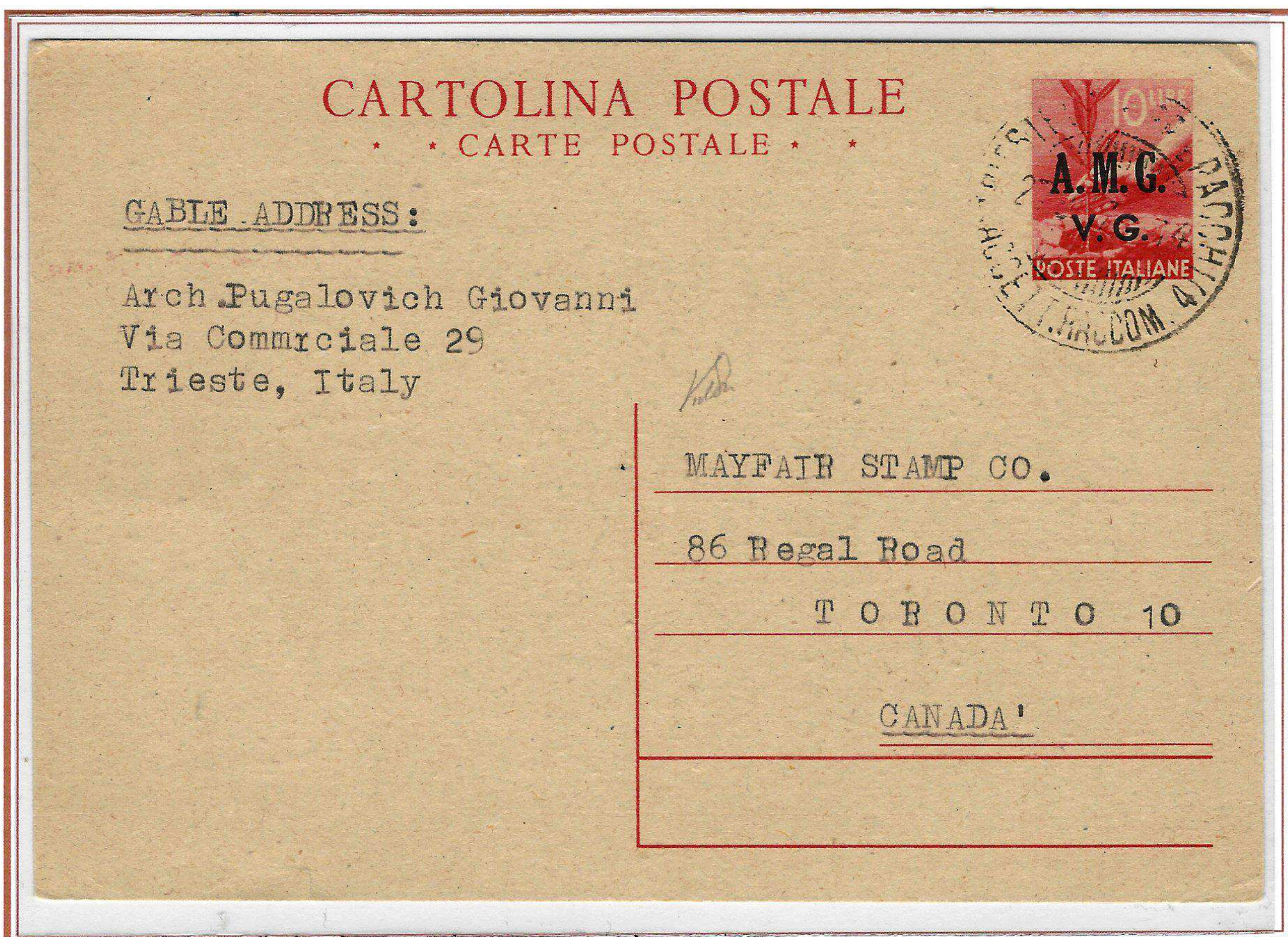
Palermo

DEMOCRATICA SENZA STEMMA SABAUDO £.10



10.6.1947
 Cartolina Postale
 per estero
 da Venezia
 a Monaco
 (Germania)
 Affrancata £.10
 Timbro
 della censura
 Americana

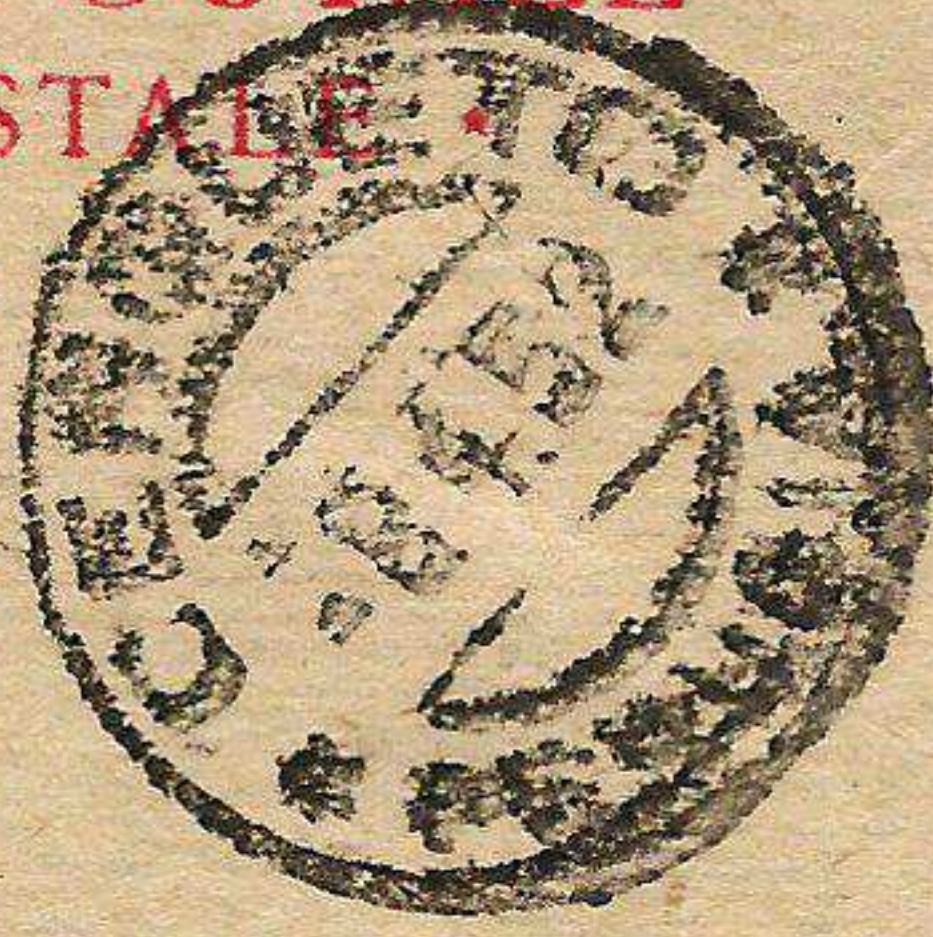
DEMOCRATICA SENZA STEMMA SABAUDO £.10 Soprastampata A.M.G.-V.G.



27.6.1946
 Cartolina Postale
 per estero
 da Trieste
 (A.M.G.-V.G.)
 a Toronto
 (Canada)
 Affrancata £.10

DEMOCRATICA SENZA STEMMA SABAUDO £.20

REPUBBLICA ITALIANA
CARTOLINA POSTALE
• CARTE POSTALE •



8 aprile 1952
Monsieur André
venus le 20 mai
à 5 heures de
l'après-midi
Rue du Sel N. 12
avec votre frère.
A bientôt
Venete Rased.

Monsieur
André Lacoste
Rue des Glacières
N. 5
Nîmes
France

8.4.1952
Cartolina Postale
per estero
da Cerqueto
a Nîmes
(Francia)
Affrancata £.20

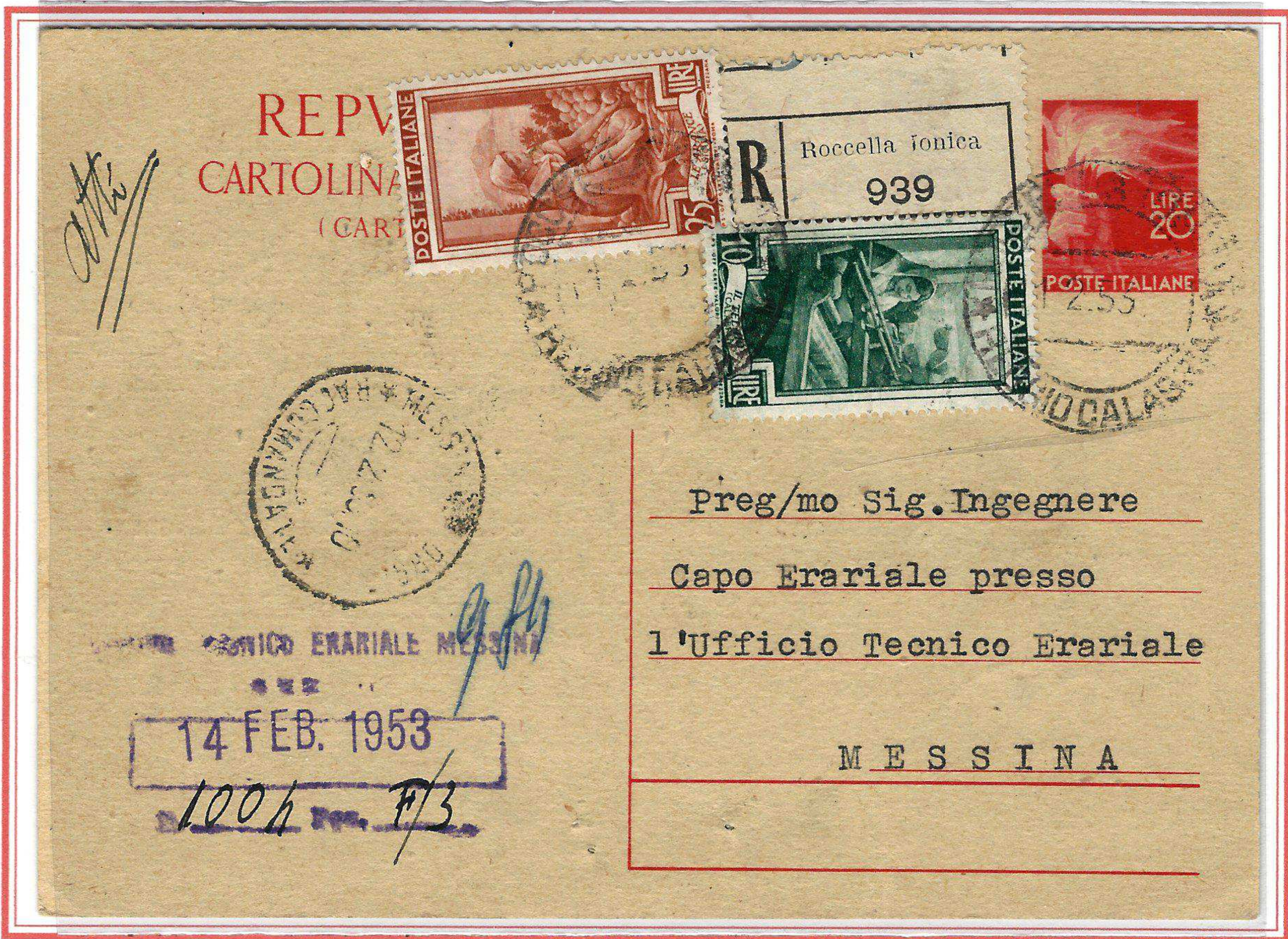
REPUBBLICA ITALIANA
CENTRO INTERNAZIONALE
DELL'ARTE E DEL COSTUME
CARTOLINA POSTALE
• CARTE POSTALE •
VENEZIA
PALAZZO GRASSI - 25 OTTOBRE



7.5.1952
Cartolina Postale
per interno
da Bologna
a Perugia
Affrancata £.20

02925
G. P. Dr.
Luigi Palumbo
Direttore Ufficio
Sanitari
Perugia
via Cupo 52

DEMOCRATICA SENZA STEMMA SABAUDO £.20 DOMANDA



11.2.1953
Cartolina Postale
per interno
Raccomandata
da Roccella Ionica
a Messina
Affrancata £.55

DEMOCRATICA SENZA STEMMA SABAUDO £.20 RISPOSTA



1.1.1952
Cartolina Postale
per interno
da Perugia
a Terni
Affrancata £.20

DEMOCRATICA "REPUBBLICA ITALIANA" £.20



23.7.1953
Cartolina Postale
per estero
da Viserba
a Bellinzona
(Svizzera)
Affrancata £.35

DEMOCRATICA "REPUBBLICA ITALIANA" £.20 RISPOSTA



8.1.1953
Cartolina Postale
per estero
da Gaeta
a Pisino
(Pola)
Affrancata £.35

QUADRIGA £.35

REPVBBLICA ITALIANA
CARTOLINA POSTALE
• CARTE POSTALE •



Absender:

Birgit Lanzendörfer
Schafferstrasse 32 a

M E R A N O

ITALIEN

AN

STERN-PREISAUSSCHREIBEN

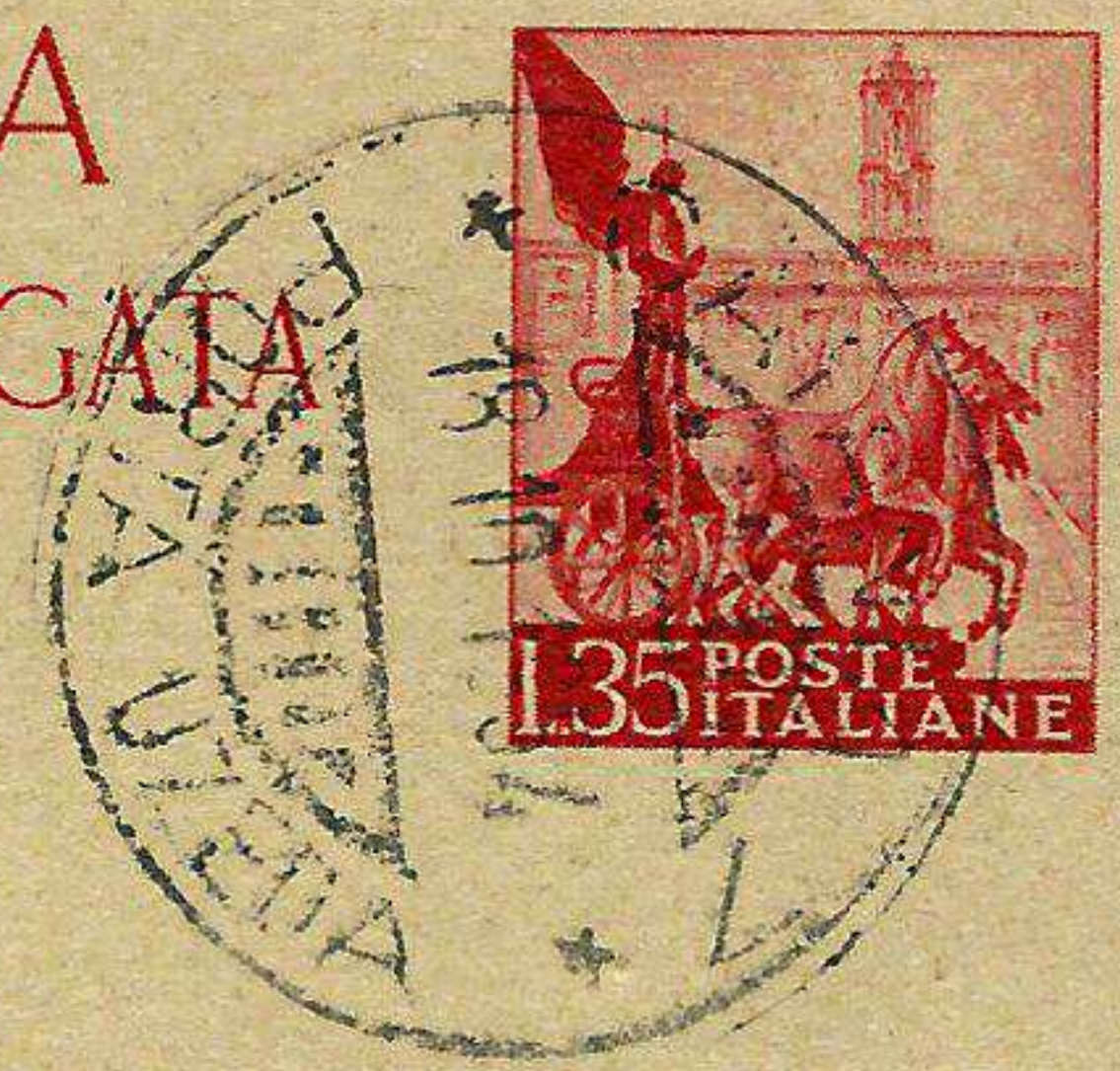
KILO UND KÖPFCHEN

H A M B U R G I 0 0

7.11.1953
Cartolina Postale
per estero
da Merano
a Hamburg
(Germania)
Affrancata £.35

QUADRIGA £.35+35 DOMANDA + RISPOSTA

REPVBBLICA ITALIANA
CARTOLINA POSTALE CON RISPOSTA PAGATA
(CARTE POSTALE AVEC RÉPONSE PAYÉE)



18.10.1954
Cartolina Postale
per estero
da Catania
a Parigi
(Francia)
Affrancata £.35

Monsieur

Robert Nablet

rue Boileau 3

16) P a r i s

Francia

QUADRIGA £.35 DOMANDA



7.11953
 Cartolina Postale
 per estero
 da San Remo
 a Vienna
 (Austria)
 Affrancata £.35

QUADRIGA £.35 RISPOSTA



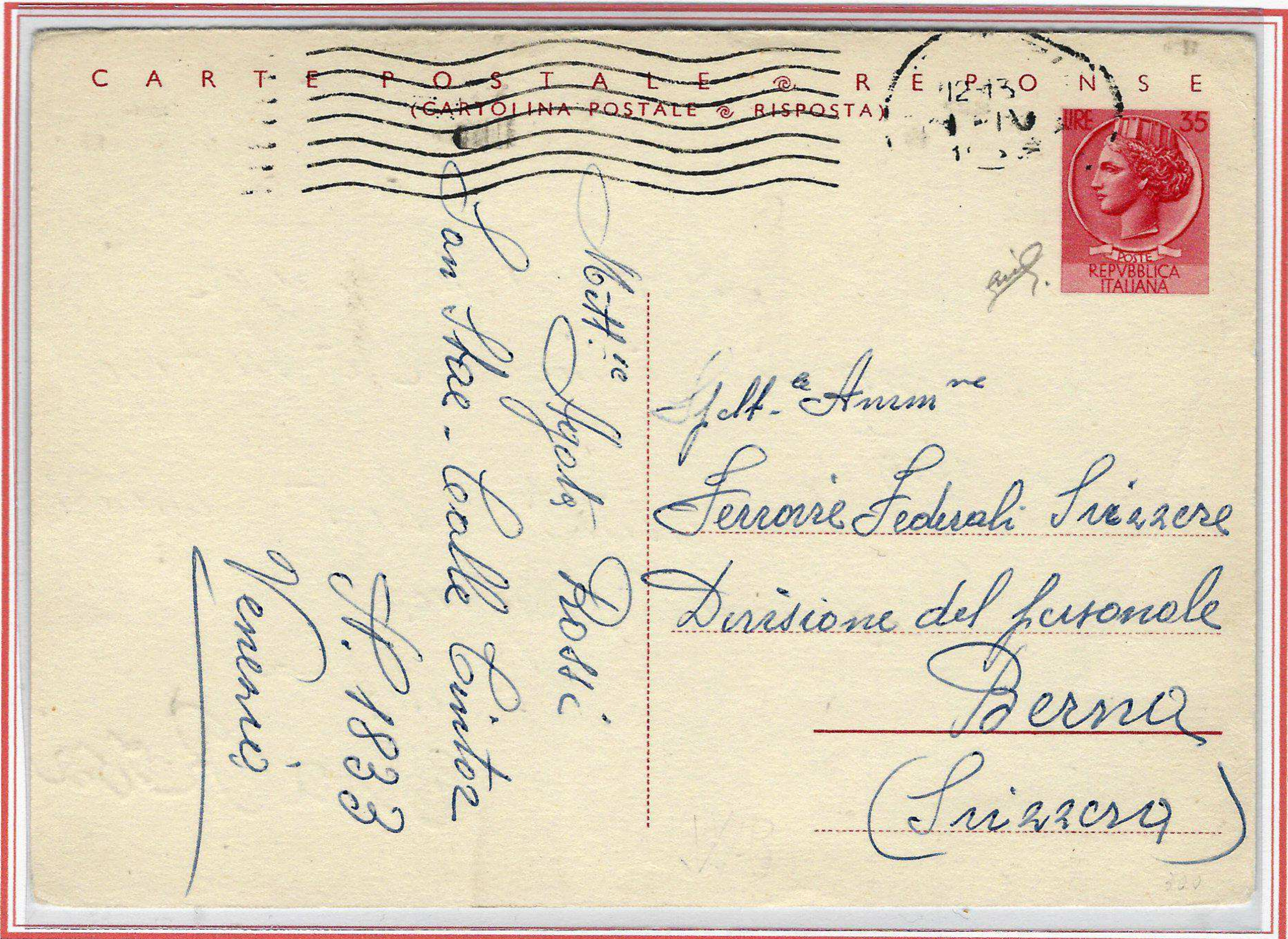
22.6.1957
 Cartolina Postale
 per estero
 da Grimaldi di
 Ventimiglia
 a Holdeligleg
 (Germania)
 Affrancata £.35

SIRACUSANA £.35



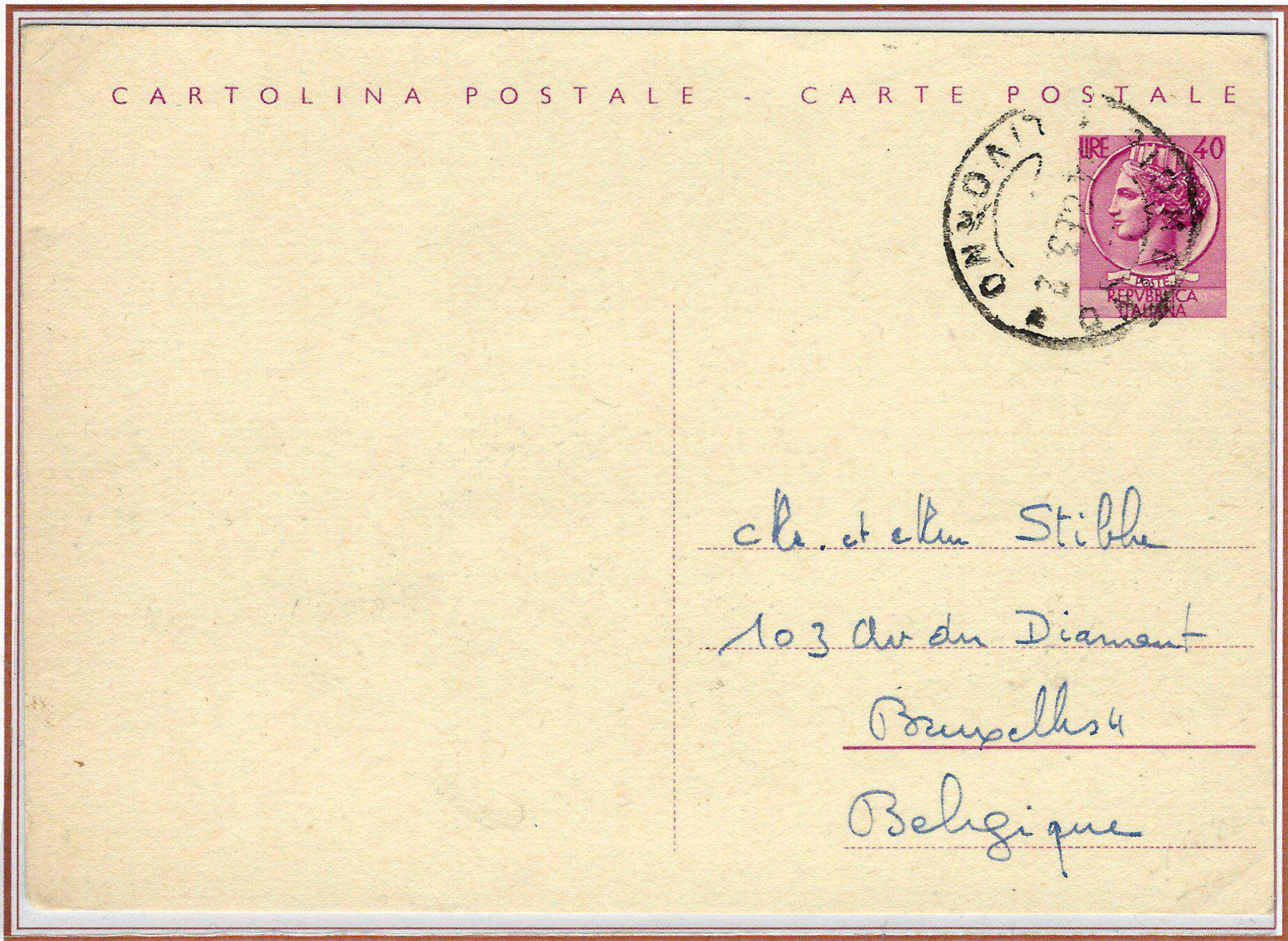
23.11.1956
Cartolina Postale
per estero
da Nizza
Monferrato
a Gambarogna
(Svizzera)
Affrancata £.35

SIRACUSANA £.35 RISPOSTA



1.4.1957
Cartolina Postale
per estero
da Venezia
a Berna
(Svizzera)
Affrancata £.35

SIRACUSANA £.40



4.4.1963
Cartolina Postale
per estero
da Piombino a
Bruxelles
(Belgio)
Affrancata £.40

SIRACUSANA £.40 DOMANDA



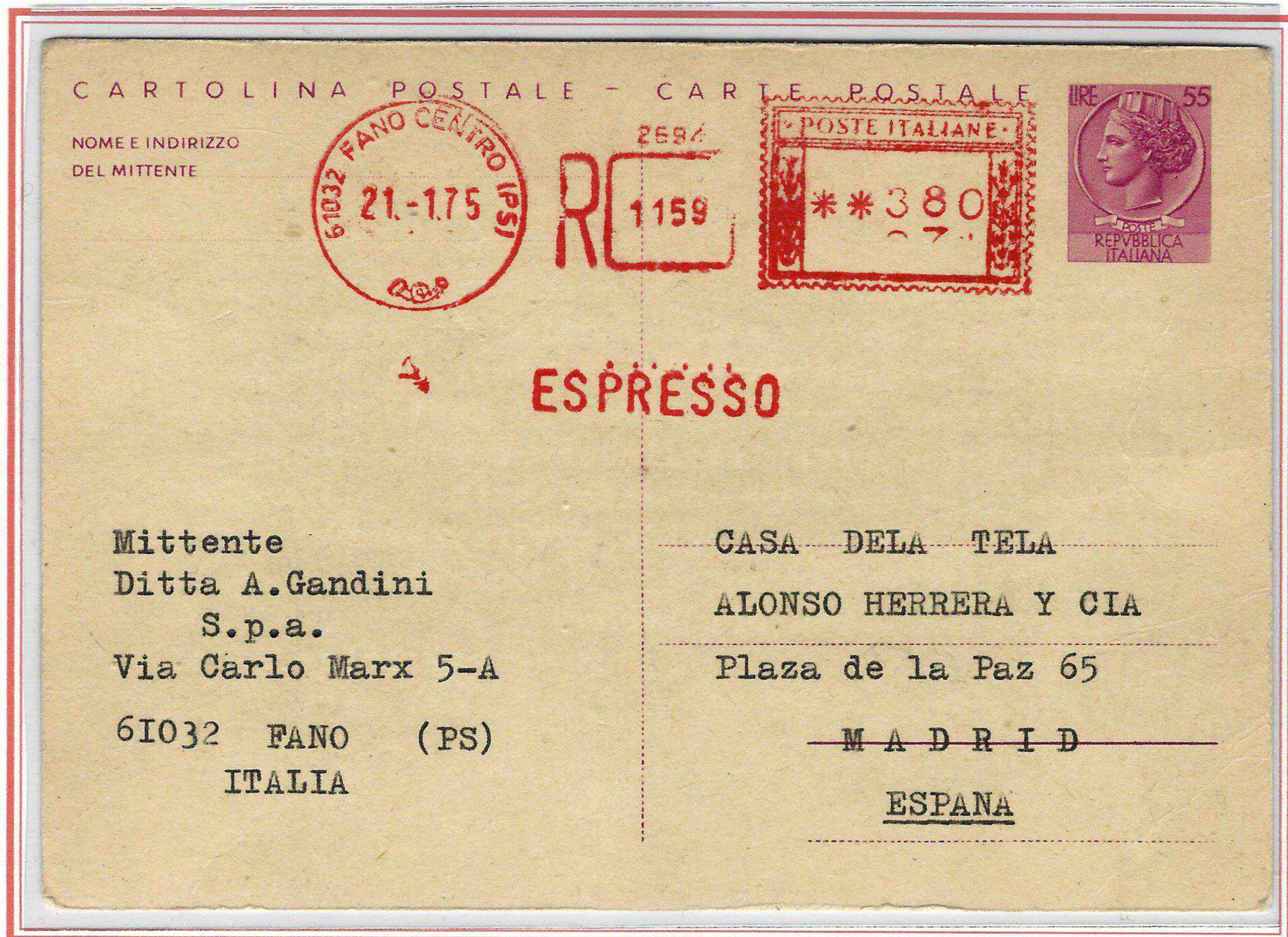
31.7.1963
Cartolina Postale
per estero
da Genova a
ST.Moriz
(Svizzera)
Affrancata £.35

MOSTRA D'OLTREMARE £.35



11.4.1956
Cartolina Postale
per estero
da Firenze a
Londra
(Inghilterra)
Affrancata £.35

SIRACUSANA £.55



21.2.1975
Cartolina Postale
per estero
Raccomandata
Espresso
da Fano a
Madrid
(Spagna)
Affrancata £.435

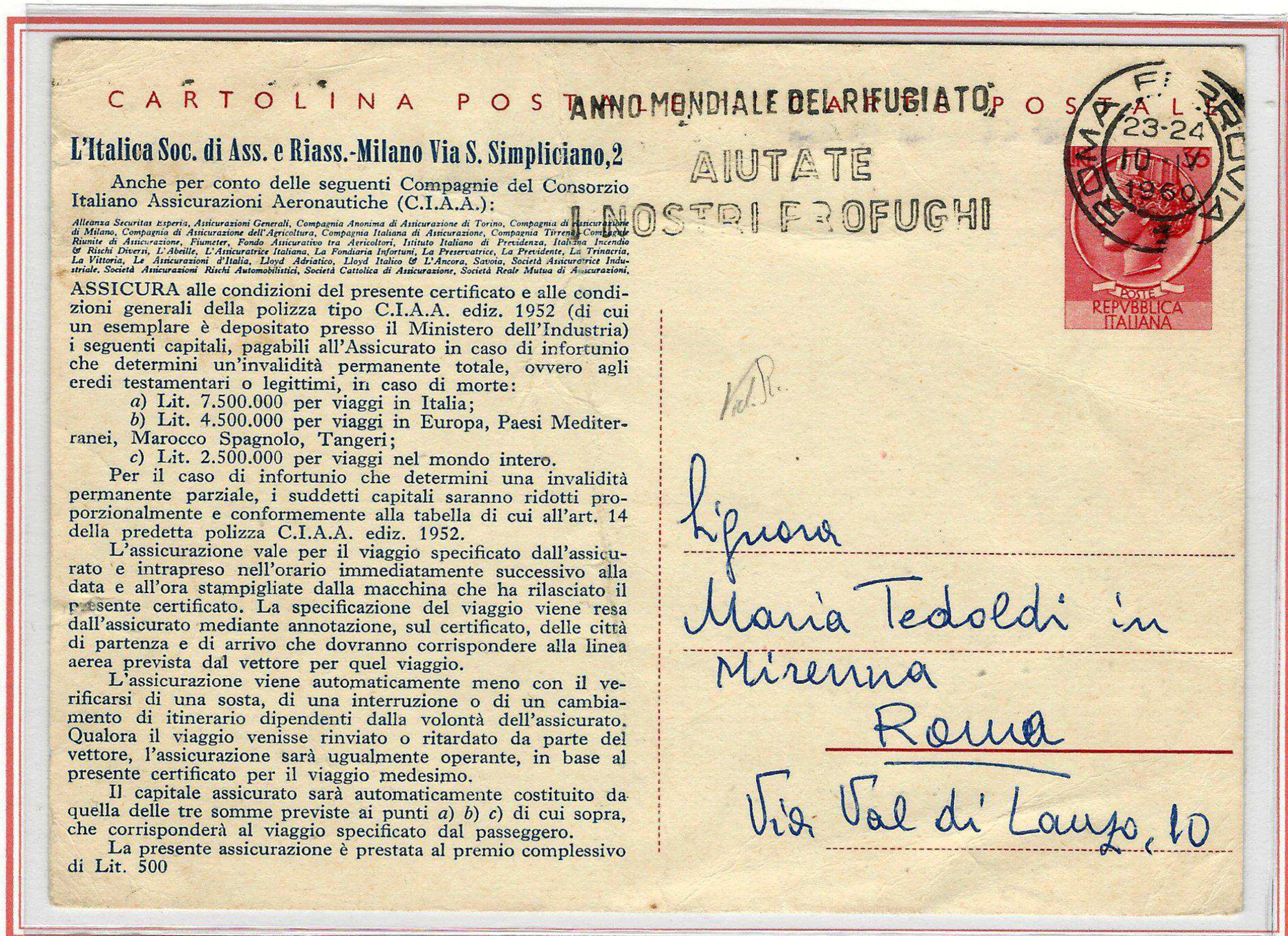
CARTOLINE POSTALI ASSICURATIVE DI VOLO

Dal 1954 al 1968 nelle sale di imbarco degli aeroporti vi erano macchinette distributrici funzionanti con la moneta da 500 lire in argento che distribuivano cartoline postali del tipo Siracusana di importo facciale per interno (voli Nazionali) e per estero (voli Internazionali).

Con il loro acquisto il viaggiatore aveva diritto ad una polizza assicurativa che in caso di incidente indennizzava colui che era indicato come destinatario della cartolina
Il contratto era valido dal momento che la macchina stampigliava sulla cartolina l'ora, il giorno, il mese e l'anno del volo.

Venivano compilate dal viaggiatore e indirizzate al beneficiario dell'assicurazione, nei tre casi presentati si potrà notare che i viaggiatori acquistarono la cartolina per estero, in quanto presumibilmente per i voli internazionali, ma spedite in Italia, normale prassi per viaggiatori Italiani e quindi destinatari in Italia

CARTOLINA POSTALE ASSICURATIVA DI VOLO "SIRACUSANA" £.35



10.4.1960 - Cartolina Postale da £.35 (tariffa estero) per distretto da Roma

CARTOLINA POSTALE ASSICURATIVA DI VOLO "SIRACUSANA" £.40

CARTOLINA POSTALE - CARTE POSTALE

LA VITTORIA - Compagnia di Assicurazioni Generali
MILANO - Piazza S. Babila, 3

anche per conto delle seguenti Compagnie del Consorzio Italiano Assicurazioni Aeronautiche (C.I.A.A.):

Allianza Securitas Esperia, Assicurazioni Generali, Compagnia Anonima di Assicurazione di Torino, Compagnia di Assicurazione di Milano, Compagnia di Assicurazione dell'Agricoltura, Compagnia Italiana di Assicurazione, Compagnia Tirrena, Compagnie Riunite di Assicurazione, Fiumeter, Fondo Assicurativo tra Agricoltori, Intercontinentale, Istituto di Previdenza, Italiana Incendio & Rischii Diversi, L'Abella, L'Assicuratrice Italiana, La Fondiaria Infartuni, La Preservatrice, La Previdente, La Trinacria, Le Assicurazioni d'Italia, L'Italica, Lloyd Adriatico, Lloyd Italico & L'Ancora, Savoia, Società Assicuratrice Industriale, Società Assicurazioni Rischii Automobilistici, Società Cattolica di Assicurazione, Società Reale Mutua di Assicurazioni.

ASSICURA alle condizioni del presente certificato e alle condizioni generali della polizza tipo C.I.A.A. ediz. 1952 (di cui un esemplare è depositato presso il Ministero dell'Industria) i seguenti capitali, pagabili all'Assicurato in caso di invalidità permanente totale, o ai suoi eredi testamentari o legittimi in caso di morte, purché l'una e l'altra siano conseguenti ad infortunio aeronautico:

- a) Lit. 7.500.000 per viaggi in Italia;
- b) Lit. 4.500.000 per viaggi in Europa e Paesi Mediterranei.
- c) Lit. 2.500.000 per viaggi nel mondo intero.

Per il caso di infortunio che determini una invalidità permanente parziale, i suddetti capitali saranno ridotti proporzionalmente e conformemente alla tabella di cui all'art. 14 della predetta polizza C.I.A.A. ediz. 1952.

L'assicurazione vale per il viaggio specificato dall'Assicurato e intrapreso nell'orario immediatamente successivo alla data e all'ora stampigliate dalla macchina che ha rilasciato il presente certificato. La specificazione del viaggio viene resa dall'Assicurato mediante annotazione, sul certificato, delle città di partenza e di arrivo che dovranno corrispondere alla linea aerea prevista dal vettore per quel viaggio.

L'assicurazione viene automaticamente meno con il verificarsi di una sosta, di una interruzione o di un cambiamento di itinerario dipendenti dalla volontà dell'Assicurato. Qualora il viaggio venisse rinviato o ritardato da parte del vettore, l'assicurazione sarà ugualmente operante, in base al presente certificato, per il viaggio medesimo.

Il capitale assicurato sarà automaticamente costituito da quella delle tre somme previste ai punti a) b) c) di cui sopra, che corrisponderà al viaggio specificato dal passeggero.

La presente assicurazione è prestata al premio complessivo di Lit. 500.

indirizzare la presente a persona di fiducia del viaggiatore



Signora Brunne Casou
Via Juiccardini, 6
MILANO

21.5.1966
Cartolina Postale
da £.40
(tariffa estero)
per distretto da
Milano

CARTOLINA POSTALE ASSICURATIVA DI VOLO "SIRACUSANA" £.55

CARTOLINA POSTALE - CARTE POSTALE

NOME E INDIRIZZO
DEL MITTENTE

**COMPAGNIA MERIDIONALE
DI ASSICURAZIONI S.p.A.**
Direzione in Napoli
Traversa Nuova Marina 8

La presente va spedita al proprio indirizzo o al beneficiario

anche per conto delle seguenti Compagnie del Consorzio Italiano Assicurazioni Aeronautiche (C.I.A.A.):

Allianza Securitas Esperia, Assicurazioni Generali, Compagnia di Assicurazione di Milano, Compagnia di Assicurazione dell'Agricoltura, Compagnia Europea di Assicurazione Merci e Bagagli, Compagnia Italiana di Assicurazione, Compagnia Tirrena, Compagnia Veneta di Assicurazioni, Compagnie Riunite di Assicurazione, Europa, Fiumeter, Fondo Assicurativo tra Agricoltori, Intercontinentale, Istituto di Previdenza, Italiana Assicurazioni, Italiana Incendio & Rischii Diversi, L'Abella, La Fondiaria Infartuni, La Minerva, La Preservatrice, La Previdente, L'Assicuratrice Italiana, La Pace, La Vittoria, Lavoro & Sicurezza, Le Assicurazioni d'Italia, Levante, L'Italica, Lloyd Adriatico, Lloyd Italico & L'Ancora, Savoia, Società Assicuratrice Industriale, Società Assicurazioni Rischii Automobilistici, Società Cattolica di Assicurazione, Società di Assicurazioni già M.M.N., Società Italiana di Assicurazioni, Società Reale Mutua di Assicurazioni, Toro Assicurazioni, Unione Subalpina di Assicurazioni.

Assicura alle condizioni del presente certificato e alle condizioni generali della polizza tipo C.I.A.A. Mod. E - Ediz. 1966 (di cui un esemplare è depositato presso il Ministero dell'Industria) i seguenti capitali, pagabili all'Assicurato in caso di invalidità permanente totale, o ai suoi eredi testamentari o legittimi o al beneficiario retrodesignato in caso di morte, purché l'una e l'altra siano conseguenti ad infortunio aeronautico:

- a) Lit. 7.500.000 per viaggio in Italia; b) Lit. 5.000.000 per viaggi in Europa, Paesi Mediterranei, Giordania, Isole Canarie, Azzorre e Madera; c) Lit. 3.500.000 per viaggi nel mondo intero.

Per il caso di infortunio che determini una invalidità permanente parziale, i suddetti capitali saranno ridotti proporzionalmente e conformemente alla tabella di cui all'art. 13 della predetta polizza C.I.A.A.

L'assicurazione vale per il viaggio specificato dall'Assicurato e intrapreso nell'orario immediatamente successivo alla data e all'ora stampigliate dalla macchina che ha rilasciato il presente certificato. La specificazione del viaggio viene resa dall'Assicurato mediante annotazione, sul certificato, delle città di partenza e di arrivo che dovranno corrispondere alla linea aerea prevista dal vettore per quel viaggio.

L'assicurazione viene automaticamente meno con il verificarsi di una sosta, di una interruzione o di un cambiamento di itinerario dipendenti dalla volontà dell'Assicurato. Qualora il viaggio venisse rinviato o ritardato da parte del vettore, l'assicurazione sarà ugualmente operante, in base al presente certificato, per il viaggio medesimo.

Il capitale assicurato sarà automaticamente costituito da quella delle tre somme previste ai punti a) b) c) di cui sopra, che corrisponderà al viaggio specificato dal passeggero.

La presente assicurazione è prestata al premio complessivo di Lit. 500, di cui Lit. 18 per tassa e ige.



31.5.1970
Cartolina Postale
da £.55
(tariffa estero)
per distretto da
Siracusa

Pro Sole Aspodrosa
Corso Felone 17
Siracusa