

I DIRIGIBILI ITALIANI nella GRANDE GUERRA

INTRODUZIONE

Il 23 Giugno 1887 venne istituita la Compagnia Specialisti del Genio presso il distaccamento di Roma, consistente nella Brigata Mista del 3° Reggimento Genio di stanza a Firenze ed il Comando fu trasferito da Forte Tiburtino a Castel Sant'Angelo a Roma. La Compagnia venne trasformata in Brigata Specialisti del Genio nel 1894 e successivamente la Brigata Specialisti si trasformò in Battaglione Autonomo con dirigibili ed aerostati a Roma ed un cantiere sperimentale a Vigna di Valle-(Roma).

Il Maggiore Maurizio Mario Moris assunse il comando della Brigata Specialisti e incaricò gli ufficiali, Tenente Gaetano Arturo Crocco ed Ottavio Ricaldoni di realizzare la costruzione di un dirigibile prettamente italiano. Il 31 Ottobre 1908 fece il suo primo volo su Roma, guidato dai costruttori, distinto dalla sigla N1, primo dirigibile italiano, di tipo semirigido, lungo 63 metri e con una cubatura di 2.500 mc.

Il 24 Maggio 1915, all'apertura delle ostilità con l'Austria - Ungheria, il parco Aeronavi del Regio Esercito comprendeva i dirigibili M1, dislocato a CAMPALTO, sotto il comando del Capitano SEYMANDI, il P5 a Boscomantico, agli ordini del Capitano MERZARI e il P4, pure a CAMPALTO, affidato al Capitano VALLE.

A differenza dei primi due, il P4 era a disposizione della Regia Marina e dipendeva quindi per l'impiego dal Comando in Capo del Dipartimento Marittimo di Venezia, al quale rispondevano anche i due dirigibili appartenenti alla Marina, il Città di Ferrara (M2), operante da IESI, agli ordini del Tenente di Vascello CASTRACANE, ed il Città di IESI (V1), schierato sull'aeroscalo di Ferrara ed affidato al Tenente di Vascello BRIVONESI. In fase più o meno avanzata di collaudo erano poi i dirigibili del Regio Esercito (M3) a Vigna di Valle, M4 a Torino - Mirafiori ed F3, Città di Milano II, presso il cantiere di Baggio. Ad entrare in azione per primi furono i due dirigibili della Regia Marina, inviati in missione già nella notte tra il 23 ed il 24 Maggio 1915 con il compito di battere le installazioni della munita piazzaforte marittima di POLA e di intercettare le unità navali nemiche che avessero tentato di avvicinarsi alla costa italiana.

PIANO DELLA COLLEZIONE

- 1) Compagnia Specialisti del Genio presso il distaccamento di Roma : primo nucleo Aeronautico Militare
 - Brigata Specialisti del Genio
 - Battaglione Dirigibilisti - Cantiere Sperimentale di Vigna di Valle (Bracciano)
- 2) Reparti con dirigibili nella Prima Guerra Mondiale :
 - Dirigibili della Regia Marina
 - Cantieri Militari per dirigibili in esercizio sul territorio nazionale
- 3) Timbri di reparto usati in Italia da reparti con dirigibili - Sezione Aerologica - Reparti Ausiliari
- 4) Timbri di reparto usati in Albania da reparti con Dirigibili



I DIRIGIBILI ITALIANI nella GRANDE GUERRA



Il 23 Giugno 1887 venne istituita la Compagnia Specialisti del Genio presso il distaccamento di Roma, consistente nella Brigata Mista del 3° Reggimento Genio di stanza a Firenze.

Emissione di tre erinofili dell'Arma del Genio.

- 1) *Direzione del Genio*
- 2) *Comando del Genio Militare*
- 3) *Reggimento Genio (Brigata Specialisti)*

I DIRIGIBILI ITALIANI nella GRANDE GUERRA



6 Dicembre 190 Cartolina Reggimentale policroma del III Genio - Firenze



Annullo : 3° Reggimento Genio - Comando-Stemma Sabauda al centro-Cartolina Postale Italiana

I DIRIGIBILI ITALIANI
nella GRANDE GUERRA



Roma 1902 - Cartolina Reggimentale policroma del III Genio-Annullò 3° Reggimento Genio



Roma 1902-Cartolina Postale Italiana-Comando del Genio Militare di Roma

I DIRIGIBILI ITALIANI
nella GRANDE GUERRA



Roma 1902 - Cartolina del 3° Reggimento Genio-Brigata Specialisti- al centro stemma Sabauda



Cartolina reggimentale monocroma del III Genio Brigata Specialisti- al centro dirigibile militare

I DIRIGIBILI ITALIANI
nella GRANDE GUERRA



Cartolina Postale Italiana-3°Reggimento Genio -Distaccamento di Roma-Brigata Specialisti



GIUDACCI - Perugia

Riprod. Interdotta

Cartolina Postale del Corpo di Stato Maggiore-Il Gen. Tancredi Saletta osserva le truppe con il Re



I DIRIGIBILI ITALIANI nella GRANDE GUERRA



2.7.1905-II^a *Compagnia Specialisti Roma Forte Trionfale-Festa al campo*



23Giugno1887 venne istituita la *Compagnia Specialisti del Genio* ed il comando *Ispettorato Generale del Genio Militare*, fu trasferito dal Forte Tiburtino a Castel Sant'Angelo a Roma



I DIRIGIBILI ITALIANI nella GRANDE GUERRA



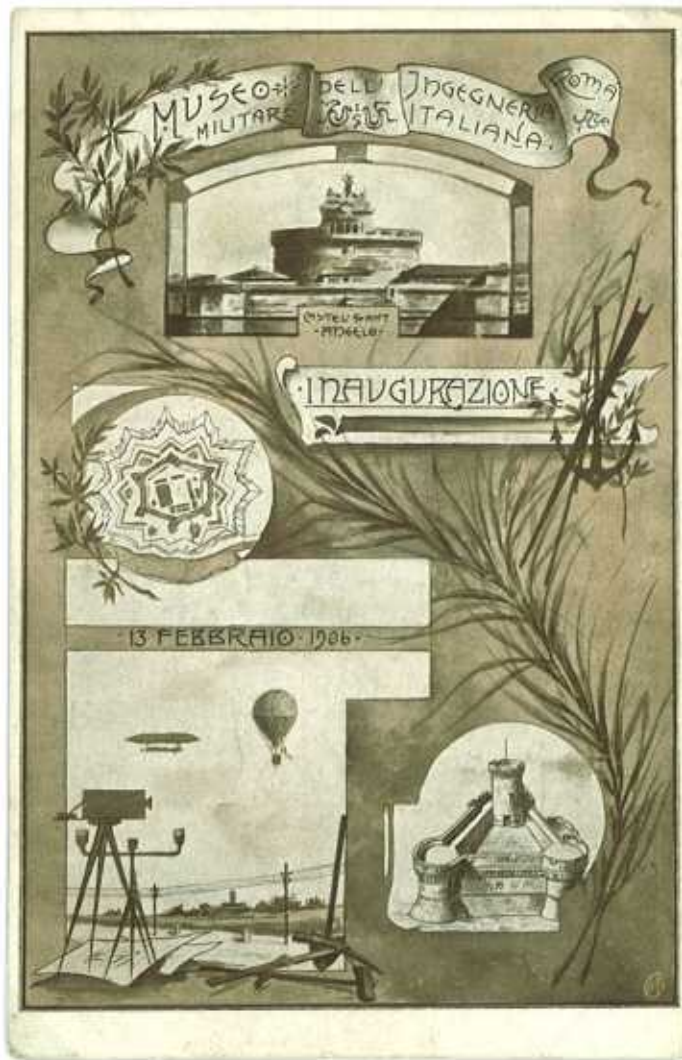
Cecina Marina 13.01.1901- Specialisti del Genio alle esercitazioni di tiro contro palloni frenati



3°Reggimento Genio distaccamento di Roma 13.02.1905-Arma del Genio-II^ Commemorazione della Presa di Gaeta



I DIRIGIBILI ITALIANI nella GRANDE GUERRA



13.02.1906- 3° Reggimento Genio ,Distaccamento di Roma - Inaugurazione a Castel Sant'Angelo Museo della Ingegneria Militare Italiana



I DIRIGIBILI ITALIANI nella GRANDE GUERRA



3° Reggimento Genio distaccamento di Roma – Cartolina Reggimentale Policroma – Brigata Specialisti



Esercito Italiano – Genio : Parco Aerostatico – Cartolina policroma

I DIRIGIBILI ITALIANI
nella GRANDE GUERRA



3° Reggimento Genio - Distaccamento di Roma - Nel 1894 la Compagnia Specialisti del Genio, fu trasformata in Brigata Specialisti del Genio



Cartolina monocroma 3° Reggimento Brigata Specialisti



I DIRIGIBILI ITALIANI nella GRANDE GUERRA



Roma 3.01.1904 - Cartolina Postale Italiana con esercitazione di pallone frenato sul Tevere. Annullo a Doppio cerchio nero-3° Reggimento Genio distaccato di Roma e stemma Sabaudo al centro



Roma 1906 - Brigata Specialisti-Esercitazioni di pallone frenato nel cortile Caserma Cavour di Roma



I DIRIGIBILI ITALIANI nella GRANDE GUERRA



Roma 1908 – Brigata Specialisti 3° Genio Sezione Fotografica – Roma- Cartolina Postale del Maggiore Mario Moris al Tenente del Genio Gaetano Crocco che si complimenta per essere stato promosso con lode al corso di specializzazione in ingegneria elettrotecnica a Liegi



I DIRIGIBILI ITALIANI nella GRANDE GUERRA



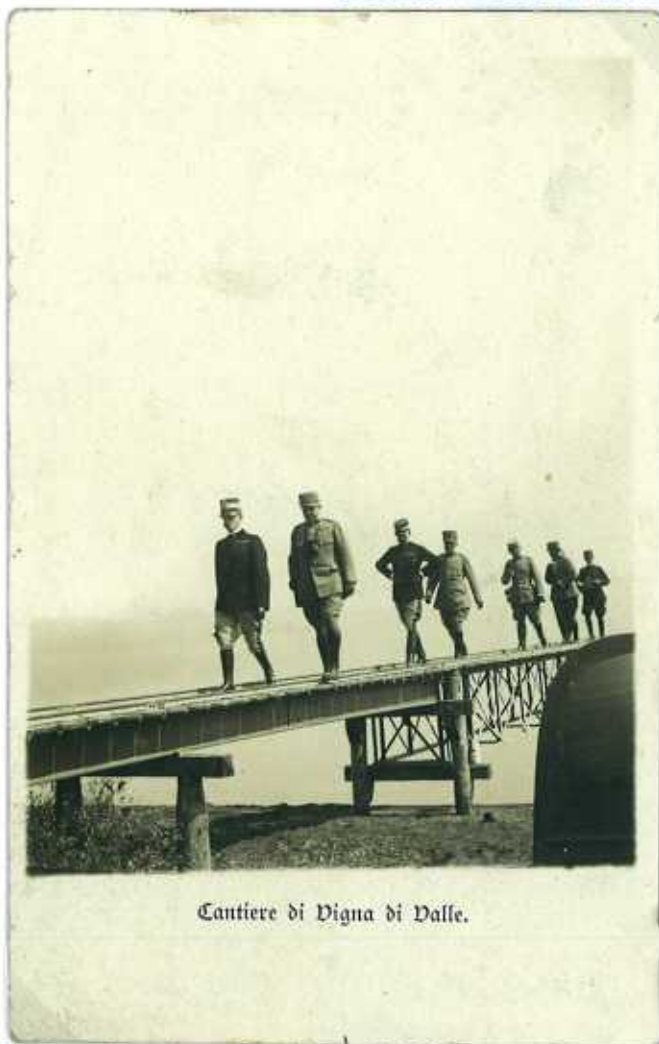
Roma 1907 – Cantiere Sperimentale Vigna di Valle - Bracciano



Dirigibile N.1 bis – Una Partenza- Annullo con al centro Stemma Sabauda- Stabilimento di esperienze e costruzioni aeronautiche



I DIRIGIBILI ITALIANI nella GRANDE GUERRA



Cantiere di Vigna di Valle.

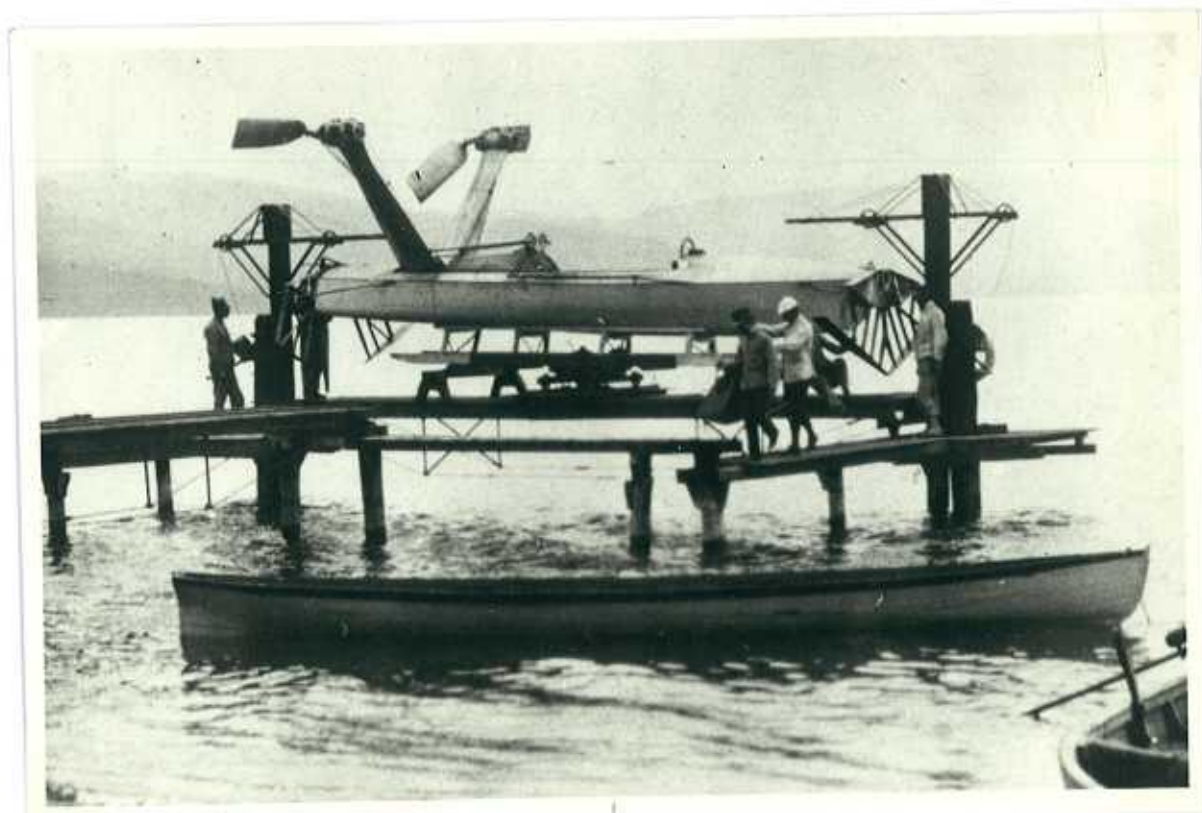
Bracciano - Roma 1907 – Cantiere Sperimentale Vigna di Valle
Visita si S.M. il Re Vittorio Emanuele al Cantiere Sperimentale di Vigna di Valle



Roma – Battaglione Specialisti del Genio – Cartolina spedita



I DIRIGIBILI ITALIANI nella GRANDE GUERRA



1907 - Cantiere sperimentale Vigna di Valle- Lago di Bracciano

IDROCANOTTO CROCCO - IDROPLANO- Antenato dell'ALISCAFO- Le prime esperienze iniziate a Palermo e sul Tevere nel 1905 e proseguite sul Lago di Bracciano con una barca sotto la quale erano state applicate alette idroplane per eliminare la resistenza dell'acqua, ebbero lo scopo di studiare e realizzare le eliche del dirigibile. La prima elica, con orientamento variabile del passo, ebbe due metri di diametro, poi se ne costruirono di dimensioni maggiori



I DIRIGIBILI ITALIANI nella GRANDE GUERRA



1907 - Cantiere di Bracciano -Vigna di Valle

Il Maggiore Maurizio Mario Moris, che può essere considerato il fondatore dell'Aeronautica Italiana, saluta S.M. la Regina Margherita, in visita al cantiere sul lago di Bracciano. La Regina Margherita si interessò personalmente agli esperimenti di Crocco e già nel mese di gennaio 1905, si recò a visitare il nuovo impianto aerodinamico presso la Caserma Cavour in Roma.

Frattanto sulle rive del lago di Bracciano si stava costruendo un capannone per il ricovero dell'aeronave durante il periodo delle prove.

Questo baraccone in legno era stato acquisito per una modesta somma alla liquidazione dell'Esposizione di Milano del 1906.



I DIRIGIBILI ITALIANI nella GRANDE GUERRA



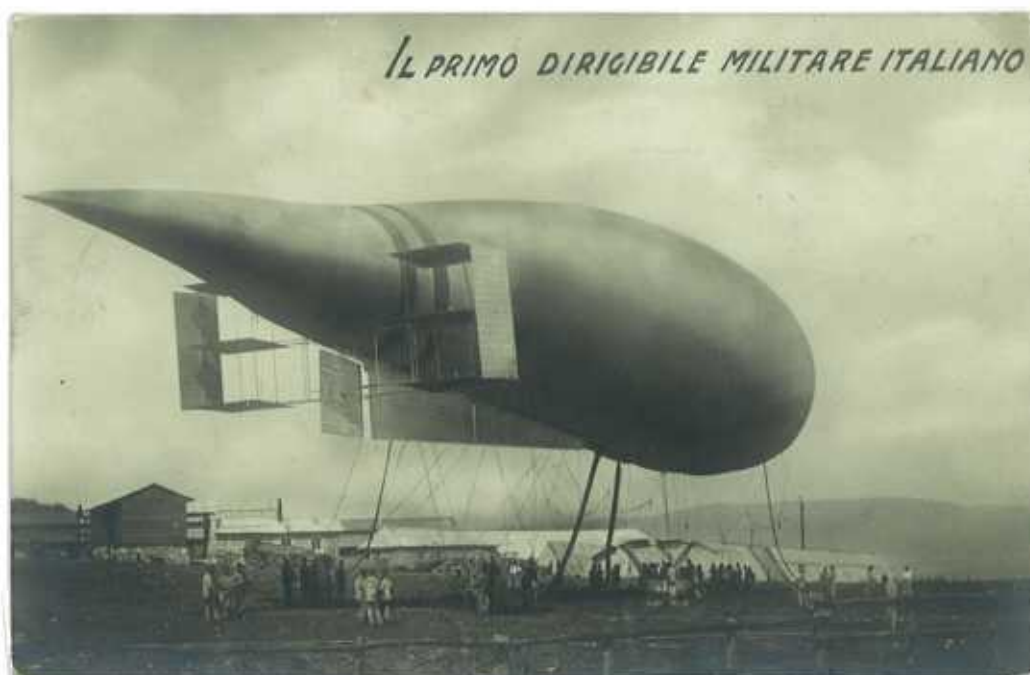
IL 9 Gennaio 1915, il colonnello Maurizio Mario Moris, Ispettore Aeronautico, rispondendo al Comandante del Corpo di Stato Maggiore della Regia Marina, per un aggiornamento sulla situazione dei dirigibili, precisa che al momento dell'entrata in guerra, oltre ai dirigibili già in linea : P.4 e P.5 Parseval, M.1 e M.3, sarebbe aggiunto in primavera il nuovo M.4.

Cartolina Postale Policroma "Battaglione Dirigibilisti" dis. Vannutelli. Porta la firma del Comandante Giuseppe Valle.

Al Capitano Giuseppe Valle fu affidato il comando del dirigibile P.4 dislocato nell'Hangar di Campalto



I DIRIGIBILI ITALIANI nella GRANDE GUERRA



1907 - Bracciano - Roma

Cantiere sperimentale - Vigna di Valle - Cartolina del primo dirigibile militare italiano alla partenza per un volo di prova



Vigna di Valle - Il Capitano Crocco sul campo di prova con la macchina fotografica



I DIRIGIBILI ITALIANI nella GRANDE GUERRA



1907 - Bracciano - Roma

Cantiere aeronautico di Vigna di Valle - Annullo in cartella "BATTAGLIONE SPECIALISTI DEL GENIO"

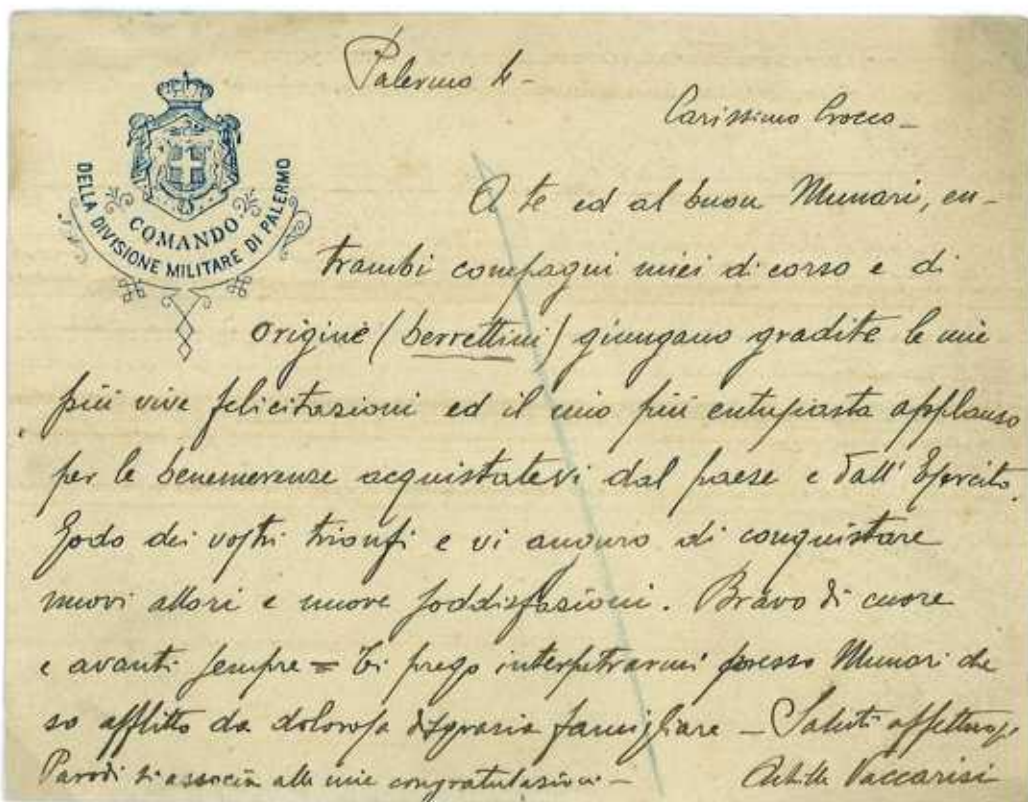


Riproduzione interdetta *Minutello* S. M. il Re in dirigibile

Visita di S.M. il Re Vittorio Emanuele - in dirigibile



I DIRIGIBILI ITALIANI nella GRANDE GUERRA



Palermo 1908 - Comando della Divisione Militare di Palermo

Carissimo Crocco, a te e al buon Munari, entrambi compagni miei di corso e di origine (BERRETTINI) giungano gradite le mie più vive felicitazioni ed il mio più entusiasta applauso per le benemerenze acquistatevi dal paese e dall'Esercito. Bravo di cuore e avanti sempre. Achille Vaccarini

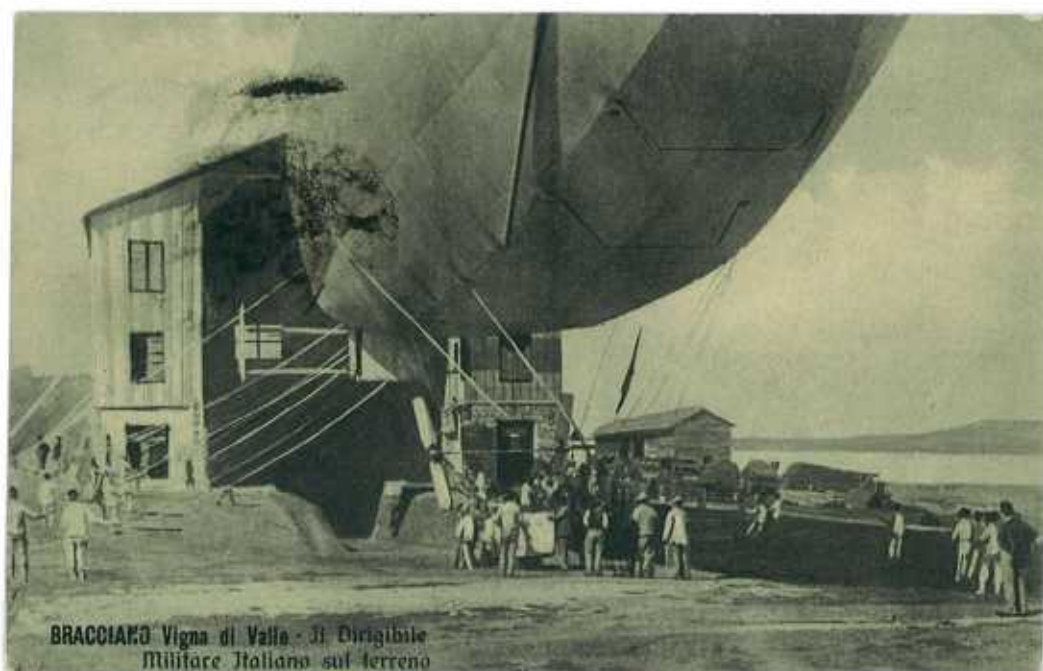


I DIRIGIBILI ITALIANI nella GRANDE GUERRA



1908 - Bracciano - Roma

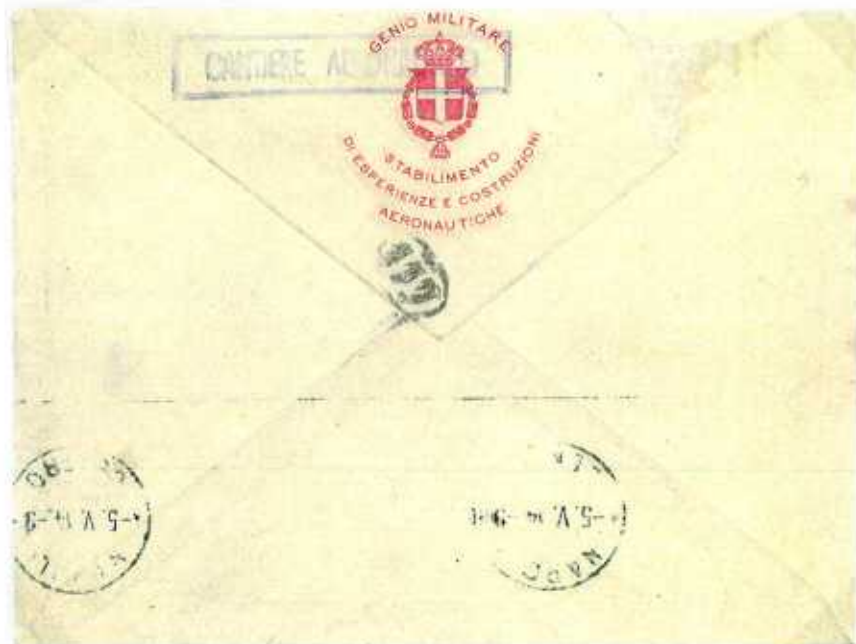
Cantiere Sperimentale di Vigna di Valle - Il Maggiore Maurizio Mario Moris mostra ai giornalisti i dati sulle prove del dirigibile militare italiano al campo



Cartolina del Dirigibile Militare Italiano sul terreno in uscita dal ricovero durante le prove
Questo capannone in legno costruito per il ricovero dell'aeronave, fu acquistato per una modesta somma alla liquidazione della Esposizione di Milano del 1906



I DIRIGIBILI ITALIANI nella GRANDE GUERRA



Roma 4.6.1914

Annullo in cartella : "CANTIERE AERONAUTICO"

Al verso- Busta intestata "GENIO MILITARE STABILIMENTO DI ESPERIENZE E COSTRUZIONI AERONAUTICHE. CANTIERE AERONAUTICO"



I DIRIGIBILI ITALIANI nella GRANDE GUERRA



Roma 21.4.1910

Il dirigibile del Genio Militare Italiano sorvola Roma



Roma 7.12.1914

Battaglione Specialisti del Genio

1^ Compagnia Distacc.to M. Mario



I DIRIGIBILI ITALIANI nella GRANDE GUERRA



Cartolina austriaca con l'affondamento del dirigibile, autografata dal Ten di Vascello Bruno Brivonesi



DIRIGIBILE MILITARE V.1 "CITTA' di JESI" - Progettista e costruttore Verduzio 1914. Tipo semirigido, assegnato al Cantiere Città di Ferrara, al comando del Ten di Vascello Brivonesi. Venne abbattuto la notte del 5 Agosto 1915 su Pola con la cattura del comandante e del suo equipaggio.

**I DIRIGIBILI ITALIANI
nella GRANDE GUERRA**



Padova 21.8.1915
Cartolina - Battaglione Dirigibilisti
Sezione Aerologica - Stemma Sabauda al centro



Cartolina ricordo - Regio servizio Aerologico Italiano



I DIRIGIBILI ITALIANI nella GRANDE GUERRA



Casarsa della Delizia – Udine – 24.9.1915

3° CANTIERE DIRIGIBILI – Zona di Guerra – Annullo verde

Ufficio sprovvisto di bollo – Il Comandante

All'apertura delle ostilità con l'Austria-Ungheria, il parco aeronavi del Regio Esercito aveva dislocato al cantiere di Casarsa il dirigibile M4 al comando del Capitano Pastine



I DIRIGIBILI ITALIANI nella GRANDE GUERRA



Corrispondenza del R. Esercito - Dirigibilisti



Cartolina Reggimentale policroma del Battaglione Dirigibilisti - S. P. Q. R.



I DIRIGIBILI ITALIANI nella GRANDE GUERRA



Favaro Veneto 15.9.1915

Cantiere Aeronautico di Campalto

Ufficio sprovvisto di bollo - Firmato Il Comandante

Sul campo di Campalto erano inizialmente stanziati i dirigibili "P.4 e P.5"



Cartolina con veduta dell'Hangar - Campalto

I DIRIGIBILI ITALIANI nella GRANDE GUERRA



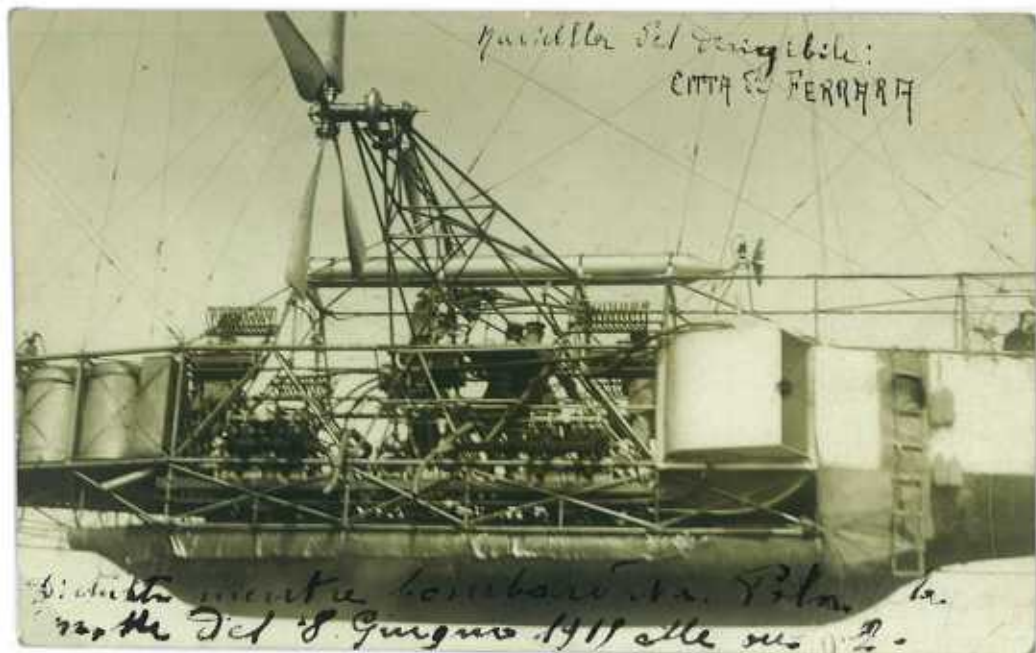
Ferrara 20.10.1915
Cantiere Aeronautico Ferrara – Annullo tipo Guller



Annullo : Sezione Staccata del Genio Militare per la Marina – Ferrara – Stemma Sabauda al centro



I DIRIGIBILI ITALIANI nella GRANDE GUERRA



Dirigibile "CITTA' DI FERRARA"

Assegnato alla R. Marina, Aeroscalo di Ferrara, al comando del Ten. Di Vascello Castracane - Fu colpito nella notte dell'8 Giugno 1915 di ritorno da Fiume nei pressi di Lussin da un aeroplano e dal fuoco della artiglieria nemica.

Persero la vita : il Comandante in Seconda Ten. Di Vascello De Pisa ed il Capo Cannoniere Mantero. Gli altri 5 membri dell'equipaggio caddero prigionieri.

I DIRIGIBILI ITALIANI nella GRANDE GUERRA



Vernichtung des italienischen Luftschiffes „Città di Ferrara“ durch einen österreichisch-ungarischen Hydroplan



Dirigibile "CITTA' DI FERRARA"

Assegnato alla R. Marina, Aerostato di Ferrara, al comando del Ten. Di Vascello Castracane - Fu colpito nella notte dell'8 Giugno 1915 di ritorno da Fiume nei pressi di Lussin da un aeroplano e dal fuoco della artiglieria nemica.

Persero la vita : il Comandante in Seconda Ten. Di Vascello De Pisa ed il Capo Cannoniere Mantero. Gli altri 5 membri dell'equipaggio caddero prigionieri.



I DIRIGIBILI ITALIANI nella GRANDE GUERRA

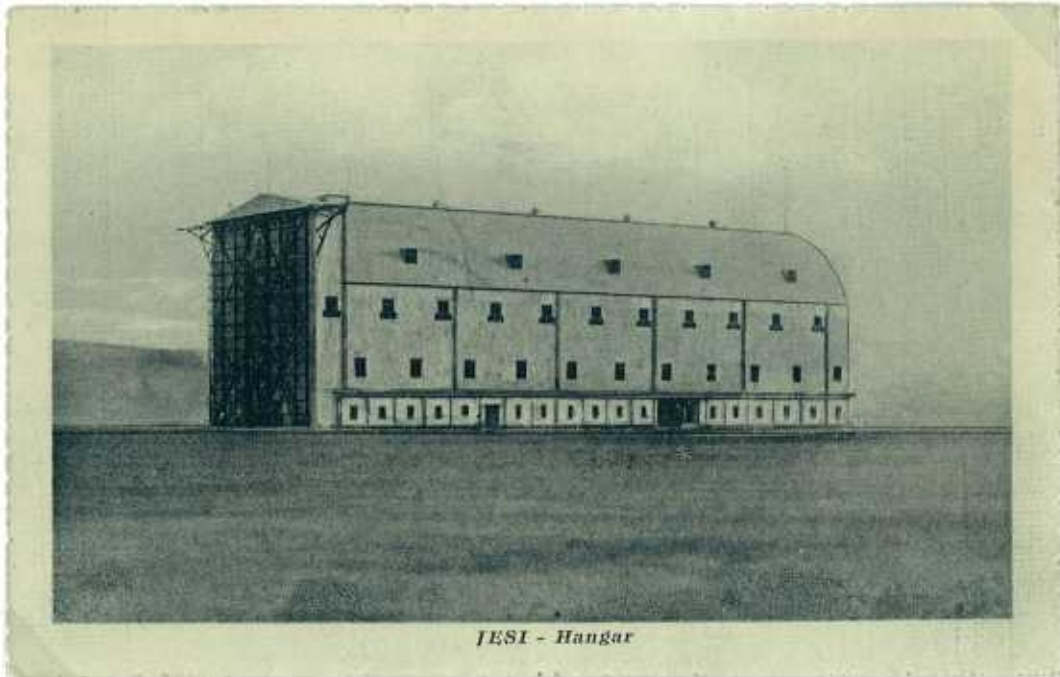


Dirigibile Militare "V I - CITTA' DI JESI"

In forza alla R. Marina effettuò una sola missione di guerra il 5 Agosto 1915 contro Pola, colpito dalla contraerea cadde in mare e successivamente affondò. Il Comandante Ten. Di Vascello Brivonesi e l'equipaggio furono fatti prigionieri da una torpediniera austriaca



I DIRIGIBILI ITALIANI nella GRANDE GUERRA



Cartolina - JESI - HANGAR



JESI - 28.1.1919

Aeroscalo R. Marina - Jesi

Annullo in cartella - Verificato per censura dal Comando Aeroscalo R. Marina - Jesi



I DIRIGIBILI ITALIANI nella GRANDE GUERRA



Battaglione Dirigibilisti Cartolina del Battaglione Dirigibilisti con annullo Stemma Sabauda
al centro - Comando

Al verso : Annullo in cartella - Battaglione Dirigibilisti - Comando



I DIRIGIBILI ITALIANI nella GRANDE GUERRA



Favaro Veneto 8.12. 1915

1° Cantiere Dirigibili – Campalto

L'Italia nella prima guerra mondiale mobilitò 25 dirigibili, di cui 12 andarono distrutti. L'impiego cominciò subito, alla fine di maggio 1915, che vide l'entrata in guerra dell'Italia.

Si bombardava Pola : uno dei comandanti di dirigibile era Giuseppe Valle, che aveva con sé il Ten. Pricolo.

Il loro dirigibile, il P4, aveva compiuto 200 voli di allenamento nel 1914.

Valle aveva capito benissimo che le nuvole erano la miglior difesa.



I DIRIGIBILI ITALIANI nella GRANDE GUERRA



Nocera Umbra – Perugia 29 . 7 . 1916

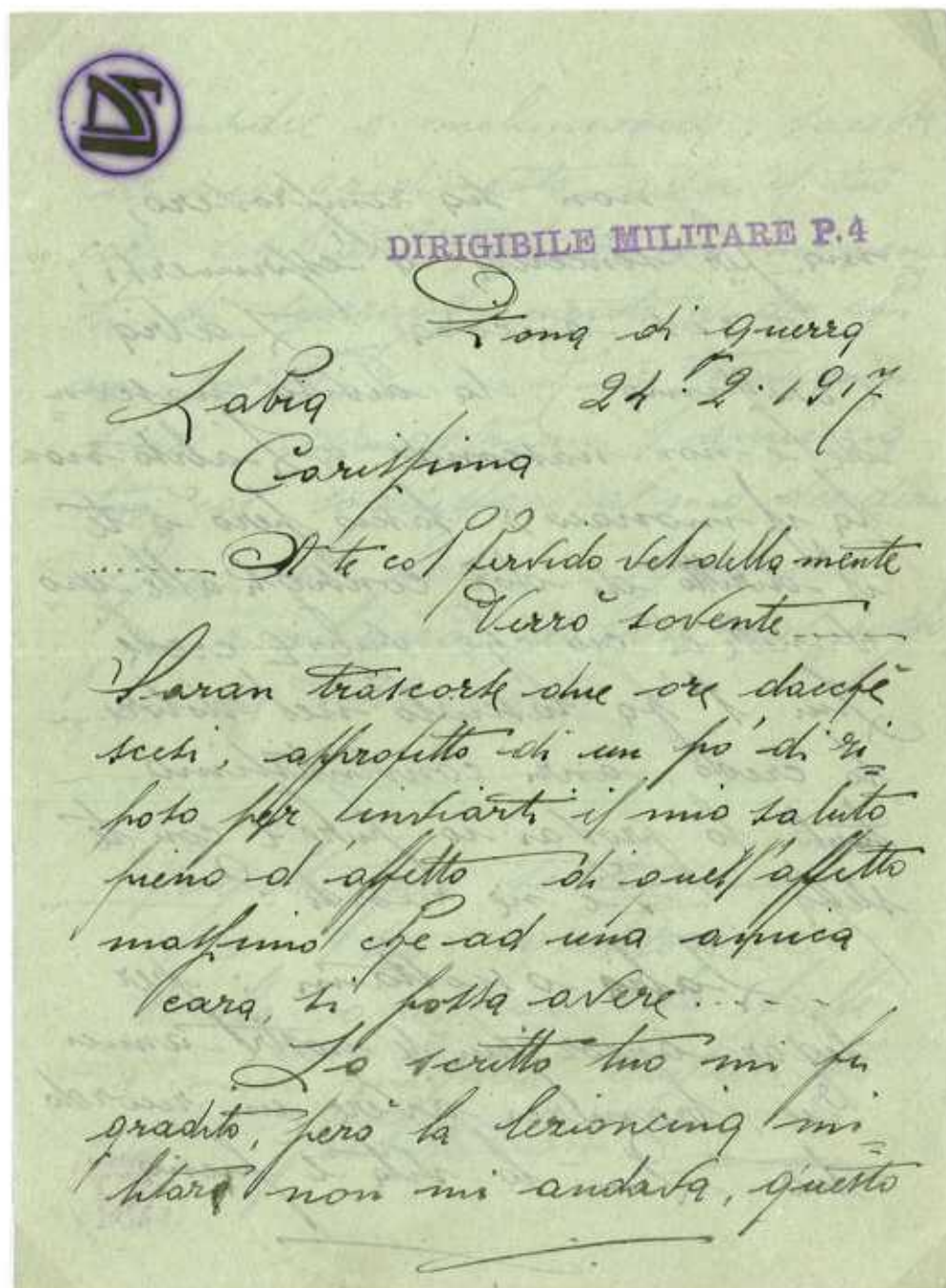
SEZIONE DIRIGIBILI – scritta con caratteri di piccola dimensione



Battaglione Dirigibilisti
Sezione operai – Al centro dirigibile in volo



I DIRIGIBILI ITALIANI nella GRANDE GUERRA



Dirigibile Militare "P 4" - Costruito nel 1912 a Vigna di Valle

Lunghezza m.63 - Diametro m.12 - Volume mc.4.700 - 2 motori FIAT da 80 cv. azionanti ciascuno un'elica -
velocità 60 Km./h - assegnato al I° cantiere dirigibili di Campalto al comando del Cap. Valle.

Prese parte alle operazioni di guerra in Adriatico compiendo numerosi bombardamenti, tra i più efficaci : La
Piazza Marittima di Pola - gli Alti Forni di Muggia - lo Stabilimento Tecnico Triestino e i Cantieri S. Marco di
Trieste.

Nell'Agosto del 1915 fu adibito a Scuola Piloti della R. Marina.



I DIRIGIBILI ITALIANI nella GRANDE GUERRA



9 . 4. 1917 – Zona di Guerra
R. Poste -1° Cantiere Dirigibili
Comando 1° Cantiere Dirigibili – Verificato per Censura



Cartolina Fotografica
Il dirigibile militare "P.4" atterra ad Asiago
1° Cantiere Dirigibili – Zona di Guerra



I DIRIGIBILI ITALIANI nella GRANDE GUERRA



Torino 15.3.1916
Cartolina Postale del Battaglione
Sezione Dirigibilisti - Mirafiori



Torino 6.5. 1916
Cartolina Postale
Campo d'Aeronautica - Mirafiori



I DIRIGIBILI ITALIANI nella GRANDE GUERRA



Annullo in cartella su cartolina postale – R. Aeronave M. 14



Navicella del dirigibile M. 14

I DIRIGIBILI ITALIANI nella GRANDE GUERRA



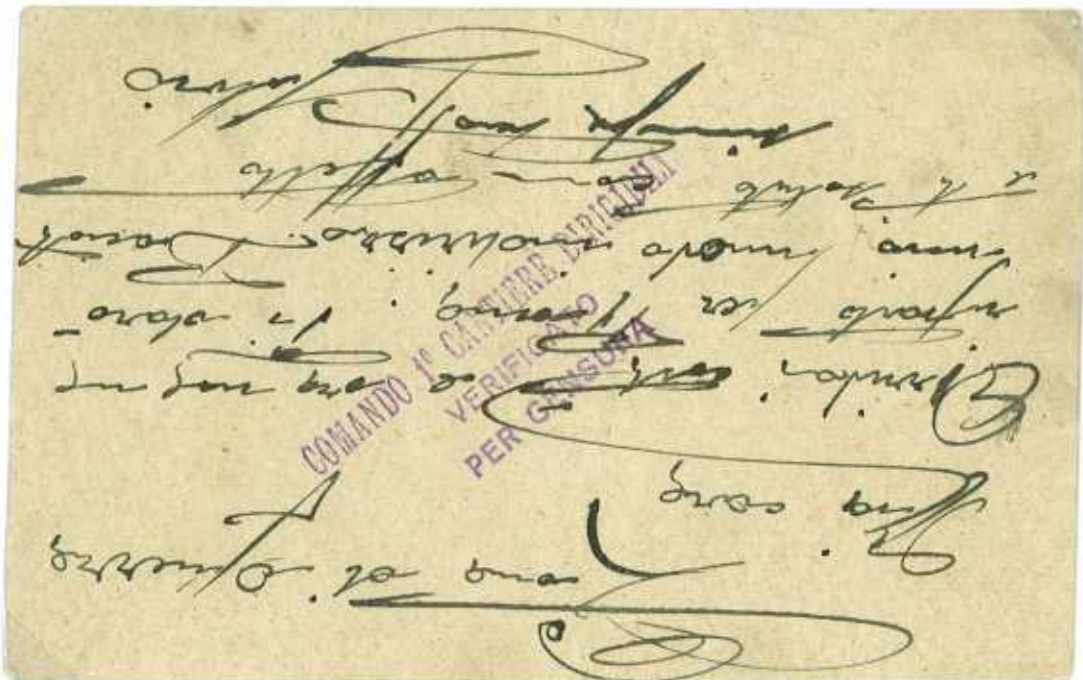
Posta Militare – Intend. 2^a Armata 2 Aprile 1917
3° Cantiere Dirigibili – Zona di Guerra (in colore viola)
Battaglione Specialisti Genio
Cantiere Aeronautico
Stemma Sabauda al centro



I DIRIGIBILI ITALIANI nella GRANDE GUERRA



Roma - 29.6.1917
Battaglione Dirigibilisti - Comando d'Aeronautica



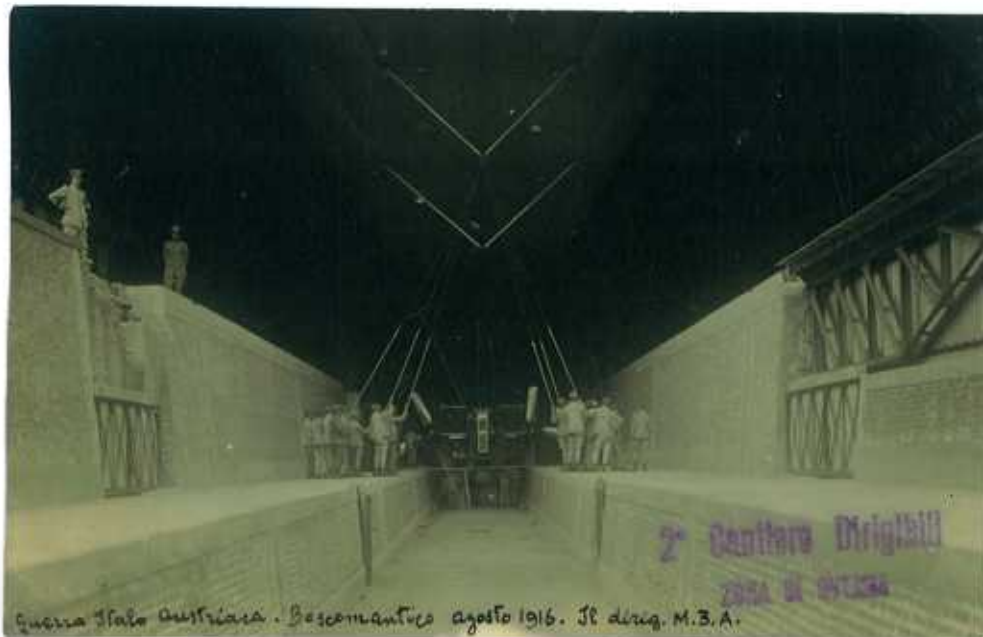
Zona di Guerra 1917
R:Poste - 1° Cantiere Dirigibili - Verificato per censura



I DIRIGIBILI ITALIANI nella GRANDE GUERRA



11.2.1916 – Aeroscalo Dirigibili – Boscomantico di Verona
2° Cantiere Dirigibili – Zona di Guerra
Ufficio P.M. – 1^a Armata
Cartolina indirizzata a Maria Mingoni – moglie del Comandante



Guerra Italo Austriaca - Boscomantico agosto 1916. Il dirig. M.3.A.

Cartolina fotografica
2° Cantiere Dirigibili – Zona di Guerra
Guerra Italo-Austriaca – Boscomantico – Agosto 1916 – Il Dirigibile M 3. A.



I DIRIGIBILI ITALIANI nella GRANDE GUERRA



Cartolina Postale a ricordo del Dirigibile " M 4 "

Colpito dall'artiglieria all'alba del 4 Maggio 1916 del cielo di Gorizia di ritorno da un'azione di bombardamento felicemente compiuta – Il Comandante : Cap. Giovanni Pastine e 5 valorosi membri dell'equipaggio morirono



I DIRIGIBILI ITALIANI nella GRANDE GUERRA

Cartolina postale italiana in franchigia
Corrispondenza del R. Esercito

Indirizzo del mittente da riprodurre nelle risposte
Piazza Marittima di Brindisi

Cognome	Spacco Trampistelli
Nome	
Grado	Seriere Aerologica
Reggimento	Brindisi
Arma	
Compagnia	3/6/1916.
Squadroni	
Batteria	
Riparti speciali	

VERIFICATO PER CENSURA

M. Lignor
Artedi Vittorio
Via Paolo Castaldi 37
Milano.

(Prov. di _____)

20 X



Brindisi 3.6.1916

Cartolina Postale Italiana in Franchigia.

Corrispondenza del R. Esercito – Piazza Marittima di Brindisi

Battaglione Dirigibilisti – Sezione Aerologica

In cartella : Verificato per censura

I DIRIGIBILI ITALIANI
nella GRANDE GUERRA



Roma 15 . 11. 1916
Battaglione Dirigibilisti – Roma
Al centro Dirigibile in volo



I DIRIGIBILI ITALIANI nella GRANDE GUERRA



Roma - Ferrovia 19. 4. 1916
Battaglione Dirigibilisti – Sezione Fotografica
Anullo su cartolina del battaglione



Casarsa della Delizia -

Gennaio 1917.

Annullo Tondo "DIRIGIBILE MILITARE M. 10 UFFICIO COMANDO"

Dal diario personale del Ten. G. Castruccio - Medaglia d'Oro al Valor Militare

Coordinate di Casarsa.

$$\lambda = \begin{cases} 12^{\circ} 50' \text{ E Greenwich} \\ 2^{\circ} 10' \text{ W. E. C.} \\ -8^{\text{m}} 40^{\text{s}} \text{ T. M. E. C.} \end{cases}$$

$$\varphi = 45^{\circ} 54' \text{ N.}$$

$$H = 44 \text{ m. sul l. m.}$$

Declinazione magnetica. 8° W.



CASARSA (Friuli) - Aerostadio



I DIRIGIBILI ITALIANI nella GRANDE GUERRA



1918 – Annullo “ Comando Supremo – Comando Cantieri Dirigibili “

Stemma Sabauda al centro

Al verso :

Fotografia del Dirigibile M. 12 assegnato all'Esercito. Abbattuto a Grado il 23 Luglio 1917 dalla contraerea nemica.

Il Servizio Aeronautico mobilitato venne messo alle dirette dipendenze del Comando Supremo, Ufficio Servizi Aeronautici retto dal Colonnello del Genio “Giuseppe Motta”, torinese.



I DIRIGIBILI ITALIANI nella GRANDE GUERRA



Cartolina policroma con militari e dirigibile in volo

Reproduction of a military postcard with handwritten details and a postage stamp.

Indirizzo del mittente da riprodurre nelle risposte

Cartolina postale italiana in franchigia
Corrispondenza del R. Esercito

AVIA

POSTA

REGINA VICTORIA

17-3-18

HERMICA VIGOLEA

Indirizzo del mittente da riprodurre nelle risposte

Cognome Degli Esposti
Nome Salvatore
Grado Capitano
Reggimento 6^a Squadra
Arma Fotografica
Compagnia 6^a Squadra
Squadrone 6^a Squadra
Batteria 6^a Squadra
Riparti speciali 6^a Squadra

Al Signor
Guido Cusani
Com. Municipio
J. Nede

Posta Militare 17.3.191 Cartolina Postale in franchigia – Corrispondenza del R. Esercito
Battaglione Dirigibilisti – 6^a Squadra Fotografica da Montagna – IV^a Armata



I DIRIGIBILI ITALIANI nella GRANDE GUERRA



Lancio di bombe dalla Navicella ZEPPELIN

Zeppelin "L 59" giunse di sorpresa sulla città di Napoli all'una del mattino del 11 Marzo 1918 e incrociò per mezz'ora sganciando bombe: 16 furono i morti e 40 i feriti



Lettera in franchigia
JAMBOL - Bulgaria

Annullo Circolare n° 18 - Base Militare Prussiana - Dirigibili Tedeschi



I DIRIGIBILI ITALIANI nella GRANDE GUERRA



66



Vignetta ricordo emessa
dalla Croce Rossa Italiana

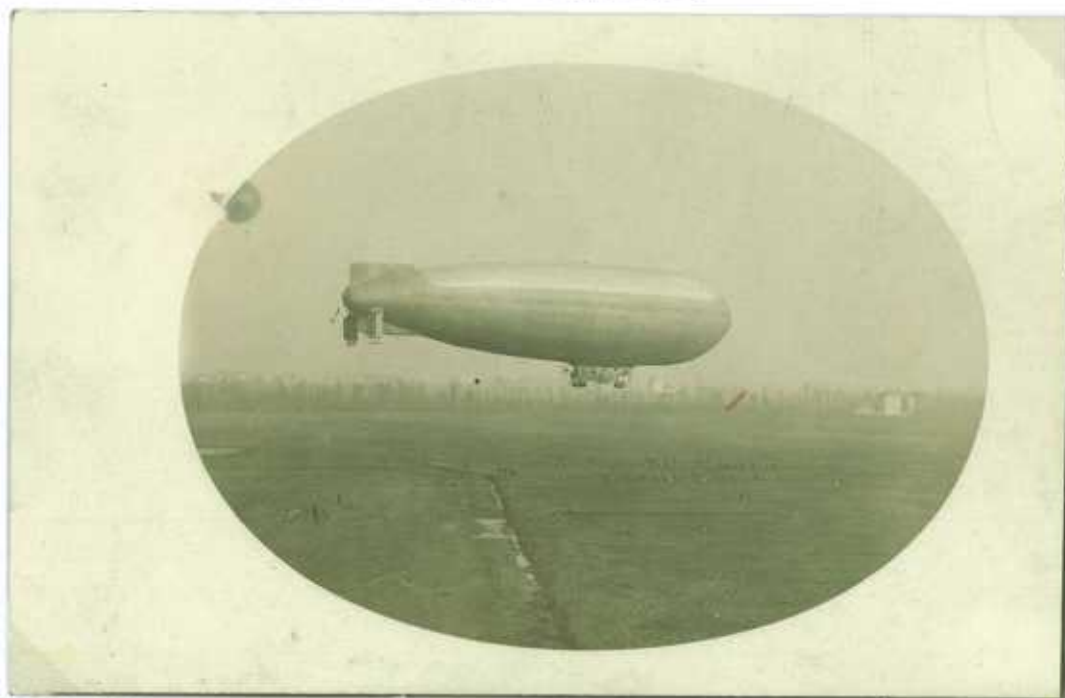
Percorso compiuto dal Dirigibile Zeppelin L 59 nelle sue due missioni :
Soccorrere nell'Africa Orientale Tedesca le truppe di Lettow Vorbech, il viaggio fu però interrotto a Khartum
per bombardare Napoli



I DIRIGIBILI ITALIANI nella GRANDE GUERRA



“Dirigibile Militare F. 5 “ Annullo in cartella su fotografia del dirigibile stesso. Porta il tagliando dell’Esposizione Aeronautica Italiana Palazzo dell’Arte di Milano – Giugno – Ottobre 1934



Dirigibile Forlanini F. 5 – 1917

Di tipo semirigido- 17.783 mc., 2 motori FIAT S 76 a da 250 cv., velocità 75 Km/ora. Assegnato all’Esercito, partecipò alle operazioni belliche. 1° Cantiere Dirigibili – Campalto, al comando del Maggiore Pricolo, nella zona di Latisana, la notte del 5.11.1918 ebbe un incidente nello squarcio dell’involucro.



I DIRIGIBILI ITALIANI nella GRANDE GUERRA

**RIPRODUZIONE
E VENDITA
PUNITE
ART. 298 E 270 C.P.**

*Cartolina postale Italiana in franchigia
Corrispondenza del R. Esercito*

Indirizzo del mittente da riprodurre nelle risposte

VERIFICATO PER

Cognome } *A. Santoro*
Nome } *Caporale*
Grado }
Reggimento } *Batt. Dirig. S. I.*
Arma } *S. Squadra Fotog.*
Compagnia } *da Mont. gen.*
Squadroni }
Batteria }
Ripart. speciale } *Lom. guerra. A.M.*

BATT. DIRIGIBILISTI

Al *Signor*
Salvatore Incarpera
Via Bavaria 72
Palermo

(Prov. di _____)

Cartolina Posta Militare III – 14.9.1917 In Franchigia – Battaglione Dirigibilisti – Squadra Fotografica Albania – In cartella “Verificato per Censura” – Mancata Missione del dirigibile “MI in Albania



I DIRIGIBILI ITALIANI nella GRANDE GUERRA



Cartolina policroma con militare e dirigibile in volo



Posta Militare - Occupazione - Albania M 1 - 22.12.1916 - Battaglione Dirigibilisti - Squadra
Telefotografica Albania - Mancata Missione del dirigibile " M I in Albania



I DIRIGIBILI ITALIANI nella GRANDE GUERRA



Dirigibile M. 18 della R: Marina
Veduta dall'alto del dirigibile trattenuto con le funi sulla Piazza Grande



I DIRIGIBILI ITALIANI nella GRANDE GUERRA



Cartolina Postale Italiana lanciata su Trieste - Privi di testo epistolare e di indirizzo
A.A.(C) ; 3h - Trieste - XI.18.VI - sono noti pochissimi esemplari

Lancio di cartoline su Trieste - Aeronave M. 18 - Comandante Ten. Di Vascello Ugo Rossini
Il 3 Novembre 1918 alla firma dell'armistizio fra l'Italia e l'Austria, il Comando Supremo emanò un ordine speciale che stabiliva un volo di un dirigibile recante il saluto della Patria a Trieste, scelta come simbolo delle Terre Redenti.

Questa missione venne affidata al Dirigibile M. 18 della R. Marina che decollò dall'Aerostadio di Ferrara. L'Aeronave italiana giunta sulla Piazza Grande (oggi Piazza dell'Unità) si abbassò, sostandovi e lasciò cadere tra la folla in tripudio un sacchetto con poche Cartoline Postali Italiane nuove in segno di giubilo e di saluto.

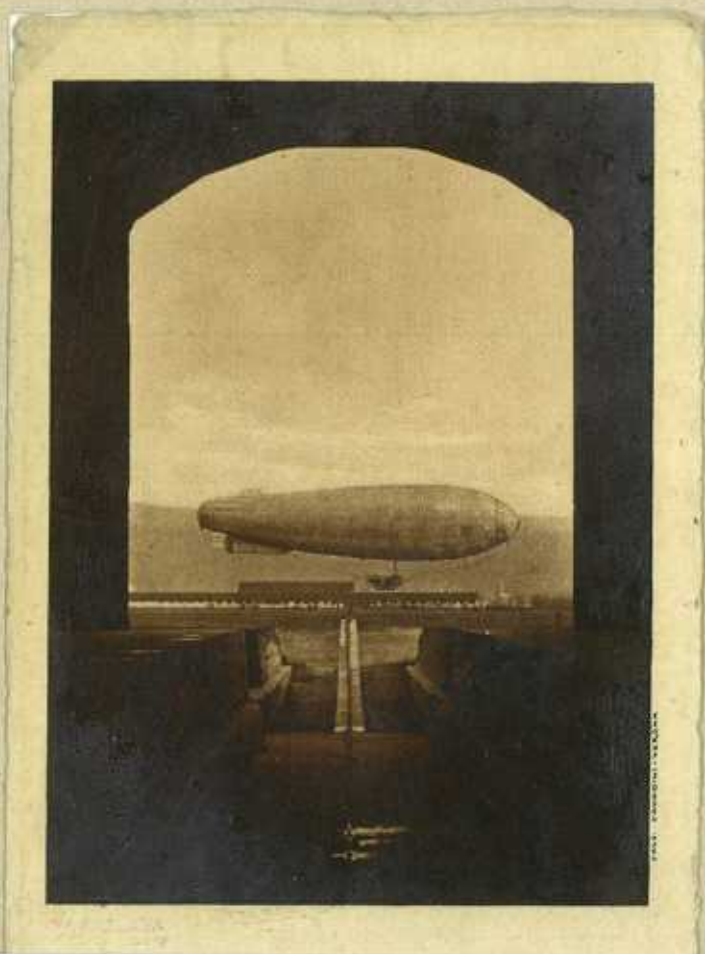
Le cartoline (tipo Leoni) furono raccolte e portate all'Ufficio Postale che le timbrò con l'Annullo di TRIESTE, dal quale era stato scalpellato il nome della città in lingua tedesca.

Gruppo Dirigibilisti
AEROSCALO DIRIGIBILI
di (Bosco Mantico) VERONA

=====

R. AERONAVE "ANGELO BERARDI"

=====



Il Dirigibile " M. 1" denominato " R. AERONAVE - Angelo Berardi"
Il 6 dicembre 1918, l'Ispettorato dell'Aeronautica della R. Marina, dava disposizioni perché fosse trasformato al trasporto passeggeri a scopo di propaganda e beneficenza



I DIRIGIBILI ITALIANI nella GRANDE GUERRA

Cittadini d'Italia,

Prestate largamente denaro al Tesoro della Patria: ne faremo armi invincibili per la resistenza dei nostri soldati di terra e di mare e daremo ali vaste ed inflessibili agli aeronauti che vi mandano l'incitamento al dovere e il saluto dal cielo di Roma.

27 di Gennaio 1918.

Volantino lanciato su Roma il 27 Gennaio 1918 dal Dirigibile "M.1"

Il Dirigibile "M.1" tipo semirigido, costruito nel 1912, su progetto CROCCO - RICALDONI, nello Stabilimento Costruzioni Aeronautiche.

Il 24 Maggio 1915 prese parte alle operazioni di guerra con 26 azioni compiute con esito efficace