

ALTE AFFRANCATURE DELLE POSTE MILITARI NELLA GUERRA D' ETIOPIA



Con la conquista dell'Etiopia il Regno d'Italia divenne Impero, a seguito di una Campagna militare breve, ma intensa, che coinvolse 330.000 soldati nazionali e 85.000 coloniali. La Posta Militare, costituita l'8 maggio 1935, venne organizzata su una rete di circa 40 uffici muniti di "guller" con numero distintivo divisionario, oltre agli uffici di Concentramento militare di Asmara, Mogadiscio e Massaua.

La corrispondenza lavorata dagli uffici militari tra il 1935 e il 1937 rispondeva al tariffario per l'interno del Regno d'Italia in vigore dal 12.2.1933, che prevedeva 50 cent per ogni scaglione di peso di 15 g e 1,25 L per il supplemento di raccomandazione. Il supplemento aereo per l'Italia venne stabilito in 75 cent ogni 5 g di peso, elevato dal novembre 1935 a 1 L ogni 5 g. Per l'estero vigeva la tariffa di 1,25 L per il I porto e tariffari specifici per il supplemento aereo, che verranno trattati caso a caso.

Nel periodo bellico, gli uffici di P.M. smistarono oltre 37 milioni di cartoline in franchigia, mentre le raccomandate in partenza dagli stessi raggiunsero circa il numero di 200.000.

Nell'ambito di queste ultime, le alte tariffe implicavano anche il supero del primo porto di peso, con una consistente elevazione del diritto aereo. In sintesi solo una esigua percentuale di oggetti raccomandati - aerei superava la tariffa di 5 L.

Le dotazioni di francobolli dei singoli uffici di P.M. poteva non prevedere alti valori, in particolare i tagli da 5 L e 10 L della serie "Pittorica" dell'Eritrea emessa il primo dicembre 1933, normalmente assegnati agli uffici civili, ma raramente a quelli militari, per cui questi ultimi erano soliti comporre affrancature multiple per sopperire alla mancanza di alti valori specifici.

La collezione, oltre a presentare una rassegna di tariffe insolite ed elevate, di importo uguale o maggiore di 5 L, evidenzia anche la dotazione di francobolli negli uffici di P.M. utilizzati in affrancature, raramente comprendenti i due alti valori della serie "Pittorica", soprattutto in uso isolato.

PIANO DELLA PRESENTAZIONE

La collezione si propone di illustrare le affrancature di alto importo in partenza da uffici postali militari nella guerra per la conquista dell'Etiopia (1935 - 1937). Le lettere vengono presentate in funzione delle relative tariffe di affrancatura, in ordine crescente a partire dalla tariffa di 5 L per arrivare alla tariffa di 36 L, una delle più alte riscontrate in partenza da una P.M.

1- LETTERE CON TARIFFA DI 5 L.....	PAGINE 1
2- LETTERE CON TARIFFA SUPERIORE A 5 L SINO A 7 L.....	PAGINE 2
3- LETTERE CON TARIFFA SUPERIORE A 7 L SINO A 8 L.....	PAGINE 3
4- LETTERE CON TARIFFA SUPERIORE A 8 L SINO A 9 L.....	PAGINE 3
5- LETTERE CON TARIFFA SUPERIORE A 9 L SINO A 10 L.....	PAGINE 2
6- LETTERE CON TARIFFA SUPERIORE A 10 L.....	PAGINE 3



P.M. 210 EMISSIONE B - 06. 05. 1936 - UFFICIO DELLA 5° DIVISIONE ALPINA "PUSTERIA" - Tariffa affrancatura = 5 L

Lettera includente documenti, inoltrata con i supplementi di raccomandazione e posta aerea a Roma. La tariffa doveva essere così computata: 15 g di peso 0,50 L, 3 porti aerei 3 x 1 L = 3 L e raccomand. 1,25 L per un totale di 4,75 L. La tariffa venne arrotondata a 5 L ed assolta con un eccesso di 25 cent mediante un alto valore eritreo da 5 L. Tagliando di raccomandazione recuperato dal servizio assicurate e completato con bollo lineare. Giunse a Roma il 13 maggio.



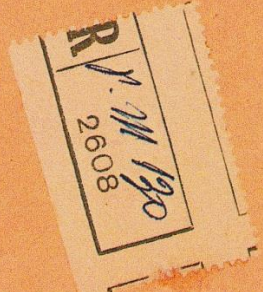
P. M. 120 M - 05. 02. 1937 - UFFICIO MOBILE IN ERITREA - Tariffa affrancatura = 5 Lire

Lettera in 2° porto di peso indirizzata ad un civile a Tripoli. Fu applicato il tariffario interno, pertanto doveva scontare 1 L per un peso di 20 g ed 1 L ogni 5 g (4 L) per il diritto di volo diretto da A.O.I. alla Libia, per un totale di 5 L. La missiva fu correttamente affrancata con i valori eritrei 2 x 0,50 L + 2 x 1 L + 2 x 1 L aerei. A Tripoli, la lettera fu requisita e posta in giacenza, probabilmente per un'ispezione o una censura. Venne aperta completamente dal lato inferiore e poi rinchiusa con tre sigilli gommati della "AMMINISTRAZIONE DELLE REGIE POSTE" bollati con l'annullo delle poste civili di Tripoli in data primo marzo 1937.



I N T E N D E N Z A
STATO MAGGIORE
A. O. I.

A. 04217



RACCOMANDATA
VIA AEREA



*W. Primitivo della Successione
Ingiorno Lemuel Amomali Ag. 1937*

Amomali

P. M. 130 E - 06.02.1937 - UFFICIO INTENDENZA ADDIS ABEBA - Tariffa affrancatura = 6,00 Lire

Lettera ufficiale dello Stato Maggiore dell'Intendenza A. O. I. protocollata per esigere l'esenzione postale compresa la raccomandazione. L'affrancatura doveva pertanto coprire il solo diritto aereo. Raggiungendo il peso di 35 g doveva scontare 6 porti aerei 6 x 1 L per un totale di 6 L, in perfetta tariffa di affrancatura, realizzata con i valori eritrei: coppia verticale 2 x 2,50 L + 2 x 0,50 L.



P. M. 130 E - 22.10.1937 – UFFICIO INTENDENZA ADDIS ABEBA – Tariffa affrancatura = 6 Lire

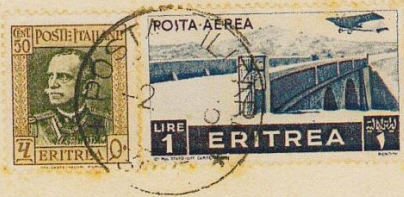
Lettera del Quartier Generale del “COMANDO GRUPPI LEGIONI LAVORATORI – ADDIS ABEBA” indirizzata a Roma contenente documenti. Il Comando usufruiva di franchigia che copriva la spedizione e la raccomandazione. L’affrancatura doveva pertanto coprire il solo diritto aereo. Raggiungendo il peso di 30 g doveva scontare 6 porti aerei 6 x 1 L per un totale di 6 L, in perfetta tariffa di affrancatura, realizzata con valori eritrei da 1 L e 5 L.



P. M. 130 E - 20. 07. 1936 – UFFICIO INTENDENZA ADDIS ABEBA – Tariffa affrancatura = 6,25 Lire

Lettera del “Fascio” di Addis Abeba indirizzata a Milano. Raggiungendo il peso di 20 g, cadeva nel doppio porto 2 x 0,50 L = 1 L a cui si aggiungeva la raccomandazione di 1,25 L e 4 porti aerei 4 x 1 L per un totale di 6,25 L. Fu affrancata in perfetta tariffa, realizzata con valori eritrei ed etiopici 0,50 L + 2 x 1 L + 3 (striscia orizzontale) x 1,25 L = 6,25 L

Raccomandata



93



Il Vice Re d' Etiopia

R P. M. 130 - E
1073

P. M. 130 E - 02.12.1936 - UFFICIO INTENDENZA ADDIS ABEBA - Tariffa affrancatura = 6,75 Lire

Busta di grande formato dell'ufficio de "Il Vice Re d' Etiopia" indirizzata al Maresciallo Rodolfo Graziani in missione a Roma, contenente documenti. Raggiungendo il peso di 165 g, doveva scontare 11 porti di peso 11 x 0,50 L = 5,50 L a cui si aggiungeva la raccomandazione di 1,25 L per un totale di 6,75 L. L'affrancatura realizzata dal mittente risultava di 1,50 L (1L + 0,50 l) e pertanto in difetto di 5,25 L. Il plico giunto a Roma passò alla tassazione "ROMA PRATI (TASSATE) - 16. 12.36" che completò l'affrancatura con valori ordinari "Imperiali" 2 X 2 L + 1,25 L senza maggiorazione, vista l'autorità destinataria.

INTENDENZA A.O.I.
STATO MAGGIORE

RACCOMANDATA
PER VIA AEREA

R 8 m 30
2546



Alla On.^a Associazione
Nazionale Volontari di Guerra
Segreteria Generale
Roma
Via Jugoslava n. 54



P. M. 130 E - 18.11.1937 - UFFICIO INTENDENZA ADDIS ABEBA - Tariffa affrancatura = 7,25 Lire

Lettera dell' "INTENDENZA A. O. I. - STATO MAGGIORE" indirizzata a Roma contenente documenti. Raggiungendo il peso di 25 g doveva scontare il doppio porto di peso $2 \times 0,50 \text{ L} = 1 \text{ L}$ a cui si aggiungevano 5 porti aerei $5 \times 1 \text{ L} = 5 \text{ L}$ ed il diritto di raccomandazione di 1,25 L per un totale di 7,25 L in perfetta tariffa di affrancatura, realizzata con valori eritrei $5 \text{ L} + 1 \text{ L} + 1,25 \text{ L}$.

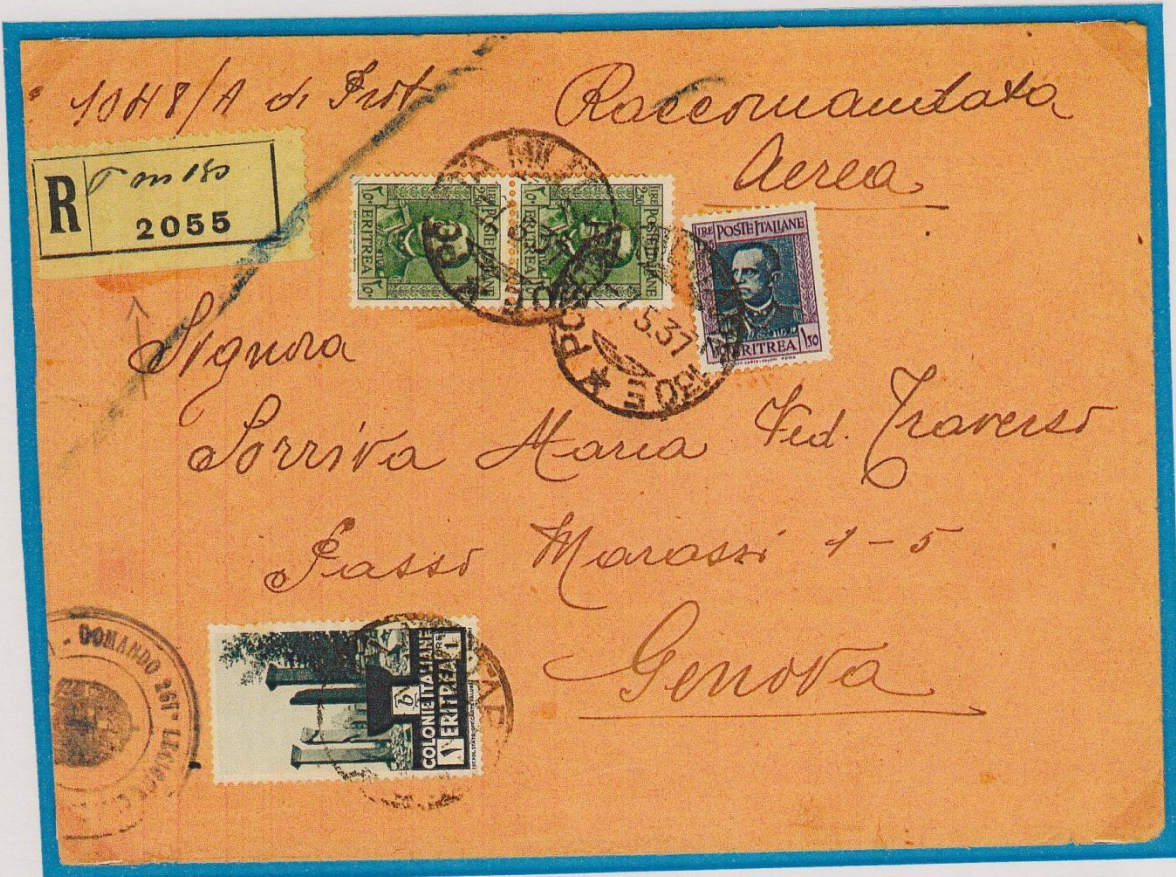
P. M. 125 E - 09. 03. 1936 - UFFICIO MOBILE IN ERITREA - Tariffa affr.= 7,25 L

Lettera di un impiegato della "POSTA MILITARE 125E" (lineare del mittente al verso) indirizzata a Milano. Raggiungendo il peso di 25 g, cadeva nel 2° porto di peso 2 x 0,50 L = 1 L a cui si aggiungeva la raccomandazione di 1,25 L e 5 porti aerei 5 x 1 L per un totale di 7,25L. Perfetta tariffa di affrancatura, realizzata con valori eritrei 3 x 2 L + 1,25 L. Tagliando di raccomand. recuperato dal servizio assicurate e completato a mano.



P. M. 130 E - 07.05. 1937 - UFFICIO INTENDENZA ADDIS ABABA - Tariffa affrancatura = 7,25 Lire

Lettera del Comando 267°Legione CC. NN. indirizzata a Genova. Raggiungendo il peso di 25 g, cadeva nel doppio porto di peso 2 x 0,50 L = 1 L a cui si aggiungeva la raccomandazione di 1,25 L e 5 porti aerei 5 x 1 L per un totale di 7,25 L. in perfetta tariffa di affrancatura, realizzata con valori eritrei 2 x 2,50 L + 1,25 L + 1 L.



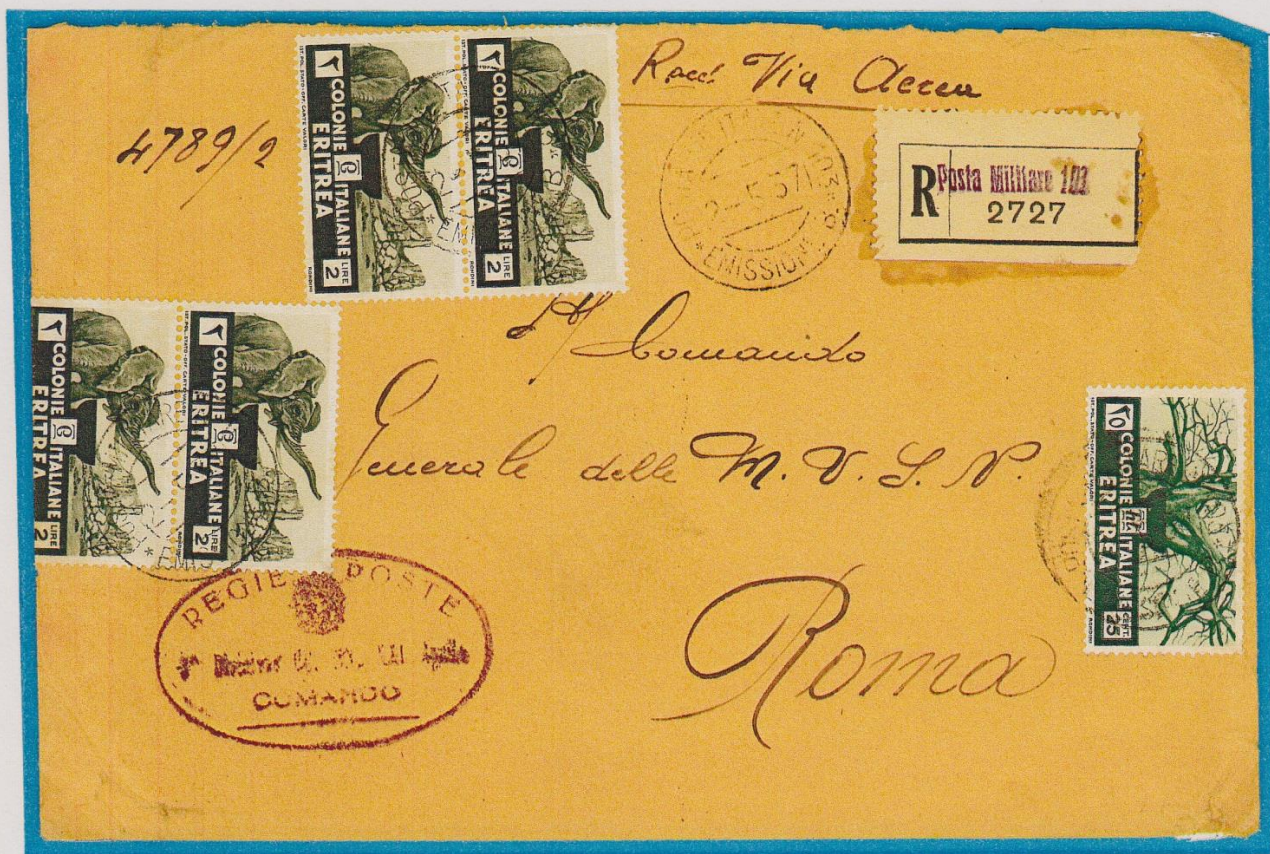


P. M. 210 - 30.09.1936 – UFFICIO DELLA 5° DIVISIONE ALPINA “PUSTERIA”– Tariffa affrancatura = 7,30 L

Lettera del peso di 5 g per San Paolo del Brasile avviata per **via Zeppelin** (bollo rosso: “**DEUTSCHE LUFTPOST EUROPA – SUD AMERIKA**”). Doveva scontare la tariffa di 1,25 L (lettera di peso entro 20 g) + 6,50 L (1° porto entro 5 g via Zeppelin) per un totale di 7,75 L. La lettera fu affrancata con valori ordinari di Eritrea: 0,30 L + 3 x 1 L e aerei 4 x 1 L per un totale di di 7,30 L con carenza di 45 cent e pertanto tassata (dal bollo “T”). Non risulta tuttavia che la tassa sia stata assolta a destinazione, a san Paolo del Brasile, dove pervenne il 18 dicembre.

P. M. 103 - 26.03.1936 - III DIVISIONE CC. NN. "21 APRILE" - Tariffa affrancatura = 8,25 Lire

Lettera indirizzata a Genova del peso di 30 g. Doveva scontare il doppio porto 2 x 0,50 L = 1 L a cui si aggiungevano 6 porti aerei 6 x 1 L = 6 L e la raccomandazione 1,25 L, per un totale di 8,25 L. Perfetta tariffa di affrancatura, realizzata con valori eritrei 1 x 5 L + 2,50 L + 0,75 L.



P. M. 103 EMISSIONE B - 02.05.1937 - III DIVISIONE CC. NN. "21 APRILE" - Tariffa affrancatura = 8,25 Lire

Lettera del "COMANDO 3° DIVISIONE CC.NN. XXI APRILE." indirizzata a Roma contenente documenti. Raggiungendo il peso di 30 g doveva scontare il doppio porto di peso 2 x 0,50 L = 1 L a cui si aggiungevano 6 porti aerei 6 x 1 L = 6 L e la raccomandazione 1,25 L, per un totale di 8,25 L in perfetta tariffa di affrancatura, realizzata con valori eritrei 4 x 2 L + 0,25 L. Tagliando di raccomandazione con lineare di reparto.



P. M. 130 E - 24.04.1938 – UFFICIO INTENDENZA ADDIS ABEBA – Tariffa affrancatura = 8,50 Lire

Lettera del "COMANDO SUPERIORE GENIO A. O." indirizzata a Roma contenente documenti. Raggiungendo il peso di 35 g doveva scontare il triplo porto di peso $3 \times 0,50 \text{ L} = 1,50 \text{ L}$ a cui si aggiungevano 7 porti aerei $7 \times 1 \text{ L} = 7 \text{ L}$ per un totale di 8,50 L in perfetta tariffa di affrancatura, realizzata con valori eritrei $5 \text{ L} + 3 \times 1 \text{ L} + 0,50 \text{ L}$.

COMANDO MILITARE *104* DIVISIONE CC. NN.
4227
31-8-36
GENNAIO Via Aerea



2086-A-A-

Al Comandante Generale
M. V. S. M.

Roma

Via Aerea



P. M. 104 - 08.10.1936 - IV DIVISIONE CC. NN. "3 GENNAIO" - Tariffa affrancatura = 9,00 Lire
Lettera del Quartier Generale della "4° DIVISIONE CC. NN. 3 GENNAIO" indirizzata a Roma contenente documenti. Il Comando usufruiva di franchigia che copriva la spedizione e la raccomandazione. L'affrancatura doveva pertanto coprire il solo diritto aereo. Raggiungendo il peso di 45 g doveva scontare 9 porti aerei 9 x 1 L per un totale di 9 L, in perfetta tariffa di affrancatura, realizzata con valori omogenei eritrei 9 x 1 L.



P. M. 102 - 04.04.1936 - II DIVISIONE CC. NN. "28 OTTOBRE" - Tariffa affrancatura = 10 Lire

Lettera indirizzata a La Spezia contenente documenti. Raggiungendo il peso di 35 g doveva scontare il terzo porto di peso $3 \times 0,50 \text{ L} = 1,50 \text{ L}$ a cui si aggiungevano 7 porti aerei $7 \times 1 \text{ L} = 7 \text{ L}$ e la raccomandazione 1,25 L, per un totale di 9,75 L. L'interessante affrancatura venne arrotondata in eccesso di 25 cent ed assolta con un valore isolato da 10 L eritreo. Si noti il bollo in riquadro con la dicitura "POSTA MILITARE 102 - VIA AEREA" e il tagliando di raccomandazione con lineare di reparto "POSTA MILITARE *102*".

Mitt. Giuseppe Calcagno
Uff. Staccato Auto TT. e TT.
Massaua



R a c c o m a n d a t a

V i a A e r e a



Illustre

Comm. Francesco R A D O G N A

CITTA' DEL VATICANO



MASSAUA CONCENTRAMENTO MILITARE 25.12.35 (giorno di Natale)– Tariffa affrancatura = 10 L

Lettera indirizzata alla Città del Vaticano (stato estero soggetto al tariffario specifico) dove giunse il primo dell'anno 1936. Raggiungendo il peso di 35 g doveva scontare il secondo porto di peso $0,80 L + 0,50 L = 1,30 L$ a cui si aggiungevano 7 porti aerei $7 \times 1 L = 7 L$ e la raccomandazione 1,25 L, per un totale di 9,55 L. L'interessante affrancatura fu arrotondata in eccesso ed assolta con un valore isolato da 10 L eritreo, utilizzando il tagliando di raccomandazione con lineare di reparto "POSTA MILITARE N° 120 - M". Si notino le bollature nei giorni festivi in partenza ed in arrivo.



Comando Superiore
Forze Armate dell' A. O. I.
STATO MAGGIORE

UFFICIO OPERAZIONI
Addis Abeba



VIA AEREA (AIRMAIL)

RACCOMANDATA (REGISTERED)

R 3349
Addis Abeba

To the
PRESIDENT
of the PARAMOUNT COMPANY



HOLLYWOOD (CAL.)

(U.S.A.)

P. M. 130 E - 17.08.1936 - UFFICIO INTENDENZA ADDIS ABEBA - Tariffa affrancatura = 11,75 Lire

Lettera raccomandata dello Stato Maggiore delle Forze Armate dislocato ad Addis Abeba indirizzata ad Hollifornia (California) per via Zeppelin sino a destino. Doveva scontare la tariffa di 1,25 L (lettera di peso entro 20 g) + 1,50 L (raccomandazione) + 2 x 4,50 L (doppio porto via Zeppelin) per un totale di 11,75 L. La lettera fu affrancata in perfetta tariffa con valori ordinari di Eritrea: 5 x 2 L + 1 L + 0,75 L = 11,75 L. Pervenne al Concentramento Sussidiario P. M. di Asmara, dove fu inoltrata via aerea per Torino e quindi imbarcata sullo Zeppelin sino a San Francisco, per essere consegnata a Los Angeles, dove pervenne il 16 settembre.

BASE AEREA DI ADDIS ABEBA
UFFICIO AMMINISTRAZIONE

16489-16476-16477-16478

R.P. M. 130
1640



RACCOMANDATO
Comando

Bassa Forze aeree
di Oltremare



PER VIA AEREA

[Handwritten signature]

**P. M. 130 E - 10.12.1937 - UFFICIO INTENDENZA
ADDIS ABEBA - Tariffa affrancatura = 31,00 Lire**

Lettera ufficiale della "BASE AEREA DI ADDIS ABEBA - UFFICIO AMMINISTRAZIONE" protocollata per esigere l'esenzione postale compresa la raccomandazione. L'affrancatura doveva pertanto coprire il solo diritto aereo. Raggiungendo il peso di 155 g doveva scontare ben 31 porti aerei 31 x 1 L. per un totale di 31 L., in perfetta tariffa di affrancatura, realizzata con i valori eritrei: striscia orizzontale 6 x 5 L + 1 L.



P. M. 130 E – 26.11.1937 – UFFICIO INTENDENZA ADDIS ABEBA – Tariffa affrancatura = 36,00 Lire
Lettera ufficiale della “BASE AEREA DI ADDIS ABEBA – UFFICIO AMMINISTRAZIONE” protocollata per esigere l’esenzione postale compresa la raccomandazione. L’affrancatura doveva pertanto coprire il solo diritto aereo. Raggiungendo il peso di 180 g doveva scontare ben 36 porti aerei 36 x 1 L per un totale di 36 L, in perfetta tariffa di affrancatura, realizzata con i gli interessanti alti valori eritrei: striscia orizzontale 3 x 10 L + 5 L + 1 L. Rappresenta una delle più alte affrancature in partenza da un ufficio di Posta Militare.